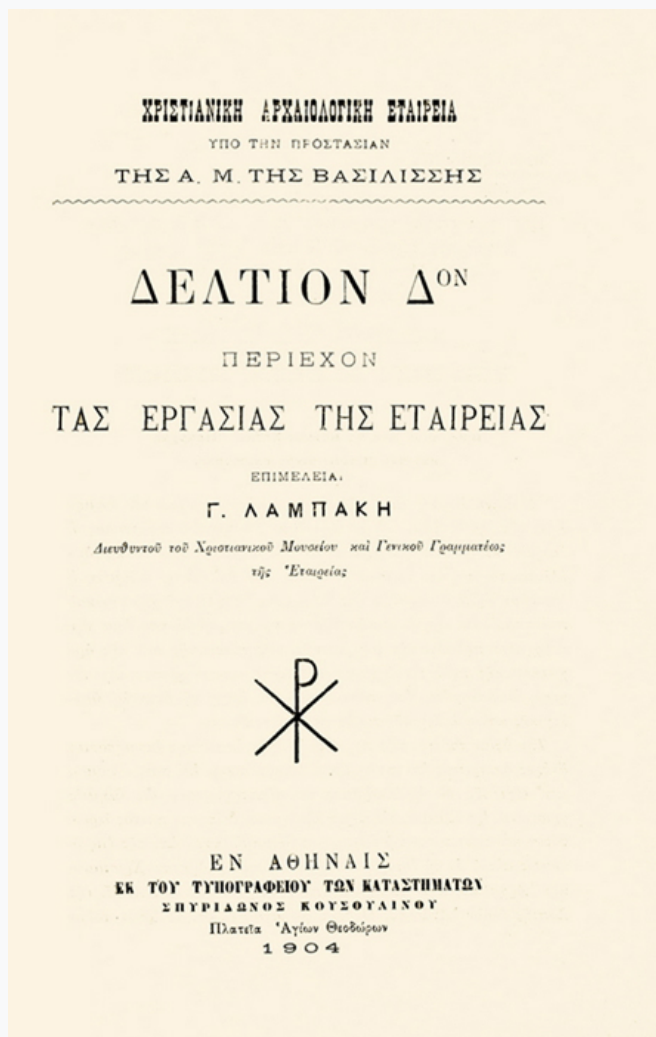


Δελτίον της Χριστιανικής Αρχαιολογικής Εταιρείας

Τόμ. 4 (1904)

Δελτίον ΧΑΕ 4 (1904), Περίοδος Α'



Δωρεαί εις το Χριστιανικόν Αρχαιολογικόν Μουσείον κατά το έτος 1901

(ΧΑΕ) ΧΡΙΣΤΙΑΝΙΚΗ ΑΡΧΑΙΟΛΟΓΙΚΗ ΕΤΑΙΡΕΙΑ

doi: [10.12681/dchae.1587](https://doi.org/10.12681/dchae.1587)

Βιβλιογραφική αναφορά:

ΧΡΙΣΤΙΑΝΙΚΗ ΑΡΧΑΙΟΛΟΓΙΚΗ ΕΤΑΙΡΕΙΑ (ΧΑΕ). (2013). Δωρεαί εις το Χριστιανικόν Αρχαιολογικόν Μουσείον κατά το έτος 1901. *Δελτίον της Χριστιανικής Αρχαιολογικής Εταιρείας*, 4, 85–89. <https://doi.org/10.12681/dchae.1587>




ΔΕΛΤΙΟΝ ΤΗΣ ΧΡΙΣΤΙΑΝΙΚΗΣ ΑΡΧΑΙΟΛΟΓΙΚΗΣ ΕΤΑΙΡΕΙΑΣ

Δωρεαί εις το Χριστιανικόν Αρχαιολογικόν
Μουσείον κατά το έτος 1901

Δελτίον ΧΑΕ 4 (1904), Περίοδος Α' • Σελ. 85-89

ΑΘΗΝΑ 1904



Δ Ω Ρ Ε Α Ι

ΕΙΣ ΤΟ ΧΡΙΣΤΙΑΝΙΚΟΝ ΑΡΧΑΙΟΛΟΓΙΚΟΝ ΜΟΥΣΕΙΟΝ

ΚΑΤΑ ΤΟ ΕΤΟΣ 1901.

Μαριγώ Μ. Μαυρομαραῶ. Σταυρὸς ἐξ ὀστράκων τῆς Ἐρυθρᾶς θαλάσσης (ἀριθ. κῶδ. 2643). Ἐγκόλπιον μικροζυλογλυπτικῆς τέχνης (ἀρ. 2644).

Εὐθαλία Ν. Φαλλιέρου. Κασπαστὴ τοῦ ἀοιδίμου θείου αὐτῆς ἐπισκόπου Μοσχονησίων Κυρίλλου (ἀρ. 2645).

Ἡ Μονὴ τῆς Γόλας. Χρυσοκέντητον ἐφθαρμένον ἐπιτραχήλιον (ἀρ. 2646).

Γ. Δαμπάκης. 224 διάφορα Χριστιανικὰ ἀντικείμενα (ἀριθ. 2647, 2649—2809, 2839—2866, 2870, 3073—3104, 3111—3112).

Ἡ Μονὴ Δομποῦ. Περιρραντήριον (ἀρ. 2648). Ὁρειχάλκινον κηροπήγιον (ἀρ. 2880). Πεπαλαιωμένον χρυσούφαντον ἐπιτραχήλιον (ἀρ. 2882). Ἐρυθρὸν μεταξωτὸν χρυσόκλαδον κάλυμμα ἀέρος (ἀρ. 2883). Ἐντυπον ἑλλειπὲς εὐαγγέλιον ἐκδός. Βενετίας (ἀρ. 2884). Ἐκ δέρματος τεμάχιον Ὁραίας Πύλης (ἀρ. 2885).

Ἡ Α. Μ. ὁ Πατριάρχης Ἱεροσολύμων κ. Δαμιανός. Συλλογὴ διαφόρων σκευῶν καὶ ἀμφίων τοῦ νικητῆρος κλ. (ἀρ. 2810—2839).

Γεώργιος Ξυλουράκης. Ἰχνογραφία τοῦ ἐν Ἱεροσολύμοις ναοῦ τῆς Ἀναστάσεως (ἀρ. 2871). Ἐντυπον συγχωρητήριον ἔγγραφον τοῦ Πατριάρχου Ἱεροσολύμων Πολυκάρπου τοῦ ἔτους 1816 (ἀρ. 2872).

Ι. Γ. Σκελλαρίδης. Τὸ ὑπ αὐτοῦ ἐκδοθὲν Ἡμερολόγιον «Ὁ Φάρος τῆς Ἀνατολῆς» τοῦ 1901. (ἀρ. 2873).

Ὁ Πατριωτικὸς σύνδεσμος τῶν Κυπρίων. Φωτογραφικὰ ἀπότυπα τοῦ Ἀρχιεπισκόπου Κύπρου Σωφρονίου καὶ τῆς κηδείας αὐτοῦ. (ἀρ. 2874 καὶ 2875).

Ἐλευθέριος Καστροησίου, ἀρχιμανδριότης. Εὐλίονον δισκάριον ἀντιδώρου (ἀρ. 2876). Κεραμοπλαστικὸν ἐκ τοῦ ἑδάφους τοῦ ἐπὶ τῆς κορυφῆς τοῦ Ἁθῶ ναϊδίου τῆς Μεταμορφώσεως (3035). Ἀσβεστόλιθος ἐκ τοῦ αὐτοῦ ναϊδίου (3036). Χάλκινον ζέον (3087). Ἀργυροῦν ἄλειπτρον. (3045).

Ἄν. Παπαδήμας. Πηλίνη Χριστιανικὴ λυχνία (ἀρ. 2877).

Ἡ Α. Σ. ὁ ἐπίσκοπος Κυθήρων κ. Εὐθύμιος. Εὐλογεγλυμένον ἀγιορειτικῆς τέχνης κοχλιάριον. (ἀρ. 2881).

Γρηγόριος Καρίπης, δικηγόρος ἐν Θεσσαλονίκῃ. Πλίνθος ἐκ τινος ἐν Θεσσαλονίκῃ εἰς τζαμί μεταβληθέντος ναϊδίου. (ἀρ. 2890).

Ἡ ὀρθόδοξος Κοινότης Βερροίας. Μεγάλῃ συλλογῇ ἐξ 77 διαφόρων ἀντικειμένων ἐκκλησιαστικῆς χρήσεως, σταυρῶν, κηροφαλίδων, λογχῶν, ἀντιμησίων, δίσκων ἀντιδώρου, ζέων, στεφάνων γάμου, μυροθηκῶν, δισκελίων, μανουαλίων, πυξομήλων κλ. κλ. (ἀρ. 2893—2969).

Ἡ ἐν Ἁθῶ Μονὴ Ἐσφιγμένου. Δεκαπέντε διάφορα ἀντικείμενα, οἷον Ἀγγεῖα, «διακονιὰ» ἐκεῖ καλούμενα, ξυστήρ ἑδάφους ναῶν, πτυχαρίδια ἀνθράκων, κομποσχοίνια, μανδύας ἀχειριδωτοί, βκκτηρίαί ἀσκητῶν ἐν ταῖς ἀκολουθίαις χρησιμοποιούμεναι, ἐπὶ χάρτου εἰκόνες τῆς Μονῆς Ἐσφιγμένου κλπ. (ἀρ. 2974—2985 καὶ 3051, 3052).

Γεράσιμος Ἐσφιγμενίτης. Ἐκ λευκοσιδήρου τετραγῶνος θήκη πρὸς μεταφορὰν ἀλληλογραφίας παρὰ ταῖς Μοναῖς τοῦ Ἁθῶ (ἀρ. 2986). Κωδωνίσκος χρησιμοποιούμενος κατὰ τὴν Πρὸςκομιδὴν ἐν ταῖς Μοναῖς τοῦ Ἁθῶ. (ἀρ. 2987).

Ἡ ἐν Ἁθῶ Μονὴ τοῦ Βατοπαίδιου. Ἀγγεῖον ἐκ κολοκύνθης πρὸς μετάληψιν ἀγιασμοῦ ἐκ τῆς ἐν τῇ αὐτῇ τῆς

Μονῆς φιάλης (ἀρ. 2988). Λιθογεγραμμένη εἰκὼν τῆς Μονῆς τοῦ Βατοπαιδίου (ἀρ. 3050).

Ἡ ἐν ᾿Αθῶ Σκήτη τοῦ Βατοπαιδίου τοῦ ἁγίου Δημητρίου. Δίσκος ἀρτοκλασίας μετὰ τῶν σὺν αὐτῷ μικρῶν δοχείων ἐλαίου καὶ σίτου (ἀρ. 2989—2991). Κανδηλύθρα ἐκ κασσιτέρου (ἀρ. 2992). Εὐστῆρ ἰδιωτικῆς χρήσεως τῶν μοναχῶν (ἀρ. 2993). Κάλαμος διὰ τὴν χρῆσιν τοῦ κανδηλάπτου (ἀρ. 2994). Εὐλίνα ἀλειπτρα ἁγ. Εὐχελαίου (ἀρ. 2995). Κάθισμα ἀσκητῶν (ἀρ. 2996). ᾿Αλειπτρον ἀργυροῦν (ἀρ. 3045). ᾿Επὶ χάρτου εἰκὼν τῆς Σκήτης (ἀρ. 3053).

Ἡ ἐν ᾿Αθῶ Μονῇ τοῦ Παντοκράτορος. Κανδηλάπτῃς μετὰ φυτιλιοδόχου (ἀρ. 2997). Κανδηλύθρα ἐκ κασσιτέρου (ἀρ. 2998—2999). ᾿Αγγεῖα (διακονιὰ) (ἀρ. 3000, 3001). ᾿Επὶ χάρτου εἰκόνες τῆς Μονῆς τοῦ Παντοκράτορος (ἀρ. 3048, 3049, 3066).

Ἡ ἐν ᾿Αθῶ Μονῇ τοῦ Σταυρονικήτα. Εὐλίνον κοχλιάριον (ἀρ. 3002) καὶ τεμάχιον μικροξυλογεγλυμμένης εἰκόνης, ἐφ' ἧς ἡ Βάπτισις καὶ ἡ Ἀνάληψις τοῦ Χριστοῦ (ἀρ. 3003).

Ἡ ἐν ᾿Αθῶ Μονῇ τοῦ Κερακάλου, Ψαλίδιον κουρᾶς Μοναχῶν (ἀρ. 3005). ᾿Ανάλαβος μοναχῶν (ἀρ. 3006).

Κύριλλος Λαυρεώτης. Μικρὸν σχῆμα τετραγώνου τοῦ μοναχικοῦ βίου (ἀρ. 3007).

Ἡ ἐν ᾿Αθῶ Μονῇ τοῦ ᾿Αγ. Παύλου. Ἡγουμενικὴ ράβδος (ἀρ. 3008). Πυρεῖον (κατσί) (ἀρ. 3009). ᾿Επὶ χάρτου εἰκόνες τῆς Μονῆς (ἀρ. 3055—3056).

Ἡ ἐν ᾿Αθῶ Μονῇ τοῦ Διονυσίου. Σανδάλια Μοναχῶν (ἀρ. 3010, 3011) Εὐλίνη σφύρα σημάτων (ἀρ. 3012). ᾿Αλειπτρον (ἀρ. 3047). ᾿Επὶ χάρτου εἰκόνες τῆς Μονῆς (ἀριθ. 3057—3058).

Ἡ ἐν ᾿Αθῶ Μονῇ τοῦ Γρηγορίου. ᾿Επανωκαλύμμαυχον (ἀρ. 3013). ᾿Επὶ χάρτου εἰκὼν τῆς Μονῆς (ἀρ. 3059).

Ἡ ἐν ᾿Αθῶ Μονῇ τοῦ Ξενοφῶντος, Δέκα ὀκτῶ διάφορα ἀντικείμενα. ᾿Αγγεῖον (διακονιὰ), λυχνοσβέστης, ἀλατοθῆ-

και, ψιαθίον (πατήκιον) φανοί, μανδήλιον θυμιάματος, κομπόσχοινον, σήμαντρον ξύλινον, σφύρα σημάντρου, ρόπαλον (τοπούζιον) (άρ. 3014—3030) και επί χάρτου εικόν 'Αγ. Γεωργίου και τῆς Μονῆς (άρ. 3062).

Τὸ Κυριακὸν (Εὐαγγελισμὸς τῆς Θεοτόκου) τῆς ἐν "Αθῶ Σκήτης τοῦ Ξενοφῶντος. Φυτιλιοδόχος ἐκ κολοκύνθης (άρ. 3031).

'Αγαθᾶγγελος Ξενοφωντινός. Βακτηρία ἀσκητῶν ἐν καιρῷ ἀκολουθιῶν χρησιμοποιουμένη (άρ. 3032). Κομπόσχοινον (άρ. 3023).

'Η ἐν "Αθῶ Μονὴ τοῦ Κωνσταμονίτου. 'Εφ' ὕγρασις ἀγιογραφία κεφαλῆς ἀσκητοῦ (άρ. 3034) 'Επί χάρτου εικόν τοῦ 'Αγ. Στεφάνου (άρ. 3065).

'Η Α. Σ. ὁ πρ. Μητροπολίτης Καρπάθου και Κάσου κ. Νεῖλλος. Κουκούλιον Μεγάλου Μοναχικοῦ Σχήματος (άρ. 3038).

'Η ἐν "Αθῶ Σκήτη τῆς ἀγίας "Αννης. "Αλειπτρον (άρ. 3046). 'Επί χάρτου εικόν τῆς Σκήτης (άρ. 3064).

'Η ἐν "Αθῶ Μονὴ τῶν 'Ισθῆρων. 'Επί χάρτου εικόν τῆς Μονῆς τῶν 'Ισθῆρων (άρ. 3054).

'Η ἐν "Αθῶ Μονὴ τοῦ Δοχειαρίου. 'Επί χάρτου εικόνες τῆς Μονῆς (άρ. 3061. 3062).

'Η ἐν "Αθῶ Σκήτη τοῦ Ξενοφῶντος. 'Επί χάρτου εικόν τῆς Σκήτης (άρ. 3063).

'Η ἐν "Αθῶ Μονὴ τῆς Λαύρας. 'Επί χάρτου εικόν τῆς Μονῆς. (άρ. 3067).

'Η ἐν "Αθῶ Μονὴ τοῦ Ξηροποτάμου. 'Επί χάρτου εικόν τῶν 'Αγίων Τεσσαράκοντα, και διπλῆ ξυλίνη σφύρα σημάντρου (άρ. 3068-3069).

'Ηρωδιανός (μοναχός ἐκ τῆς Σκήτης τοῦ Βατοπαιδίου). Ευστῆρ ἰδιωτικῆ χρήσεως μοναχῶν και κοχλιάριον ἀγιορειτικῆς τέχνης (άρ. 3061. 3062).

Νήφων Μοναχός (ἐκ τῆς Σκήτης τῶν Καυσο-

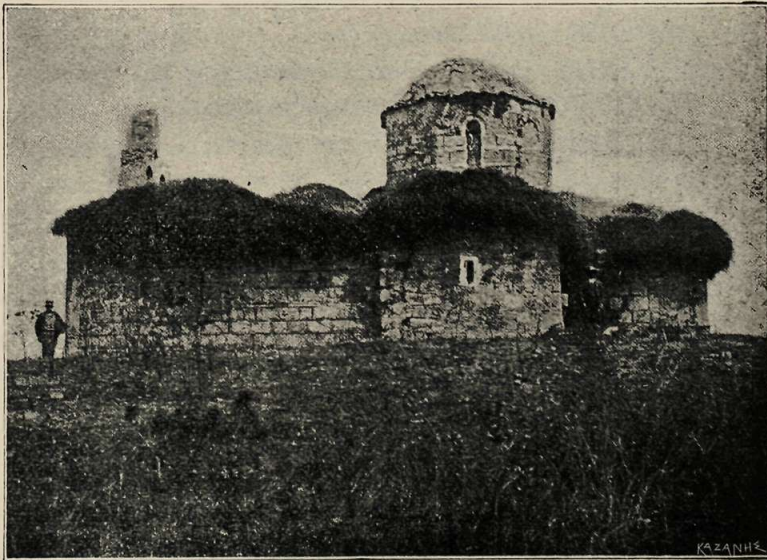
καλυβίων τοῦ Ἁθω. Ξύλινόν πινακίδιον καὶ ξύλινον κοχλιάριον ἰδιωτικῆς χρήσεως μοναχῶν (ἀρ. 3105 - 3106).

Ἐρατὸς Ι. Φωτεινοῦ. Ἐκ λευκοσιδήρου φανὸς ἐκ τοῦ ἐν Πάρφ ναοῦ τῆς Ὑπακοῆς (ἀγίας Πάκου).

Κλεώπας Κοικυλίδης. Τὸ σύγγραμμα αὐτοῦ: Τὰ κατὰ τὴν Λαύραν καὶ τὸν χεῖμαρρον τοῦ Χουζιβᾶ κλ. Ἱεροσόλυμα 1901 (ἀρ. 3109).

Δημήτριος Π. Πασχάλης. Τὸ σύγγραμμα αὐτοῦ «Ματθαῖος ὁ Ἄνδριος» (ἀρ. 3110).

Ὁ πρόεδρος τῆς Χριστιανικῆς Ἀρχαιολογικῆς Ἐταιρείας κ. Ἄρ. Παππούδωφ. 103 φωτογραφίαι διαφόρων χριστιανικῶν μνημείων τῆς Θεσσαλονίκης, Βερροίας, καὶ Ἁγίου Ὁρους (ἀρ. 3113—3215).



Ὁ παρὰ τὴν Μανωλάδα ἀρχαῖος ναὸς τῆς Θεοτόκου
ὁ ἐπικαλούμενος «Παλαιοπαναγία».