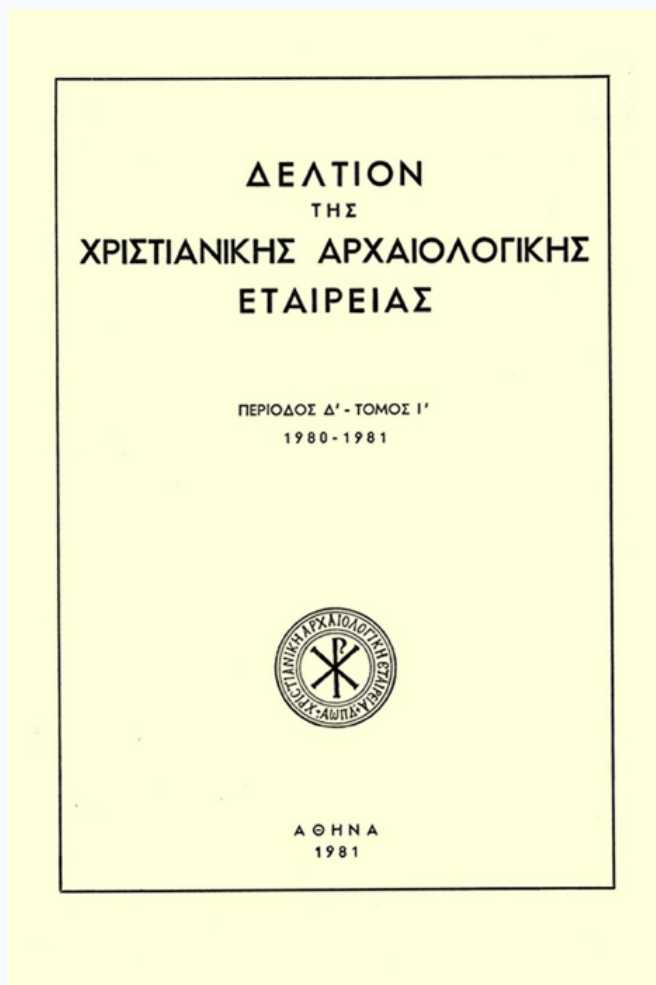


## Δελτίον της Χριστιανικής Αρχαιολογικής Εταιρείας

Τόμ. 10 (1981)

Δελτίον ΧΑΕ 10 (1980-1981), Περίοδος Δ'. Στη μνήμη του Ανδρέα Γρηγ. Ξυγγόπουλου (1891-1979)



### Πίνακες

(ΧΑΕ) ΧΡΙΣΤΙΑΝΙΚΗ ΑΡΧΑΙΟΛΟΓΙΚΗ ΕΤΑΙΡΕΙΑ

### Βιβλιογραφική αναφορά:

ΧΡΙΣΤΙΑΝΙΚΗ ΑΡΧΑΙΟΛΟΓΙΚΗ ΕΤΑΙΡΕΙΑ (ΧΑΕ). (1981). Πίνακες. *Δελτίον της Χριστιανικής Αρχαιολογικής Εταιρείας*, 10. ανακτήθηκε από <https://ejournals.epublishing.ekt.gr/index.php/deltion/article/view/5496>



# ΔΕΛΤΙΟΝ ΤΗΣ ΧΡΗΣΤΙΑΝΙΚΗΣ ΑΡΧΑΙΟΛΟΓΙΚΗΣ ΕΤΑΙΡΕΙΑΣ

Πίνακες

---

Δελτίον ΧΑΕ 10 (1980-1981), Περίοδος Δ'. Στη μνήμη του  
Ανδρέα Γρηγ. Ξυγγόπουλου (1891-1979)

ΑΘΗΝΑ 1981



Moscou. Musée Historique. Psautier Chludov. a. Fol. 101v. b. Fol. 57. c. Fol. 50v.





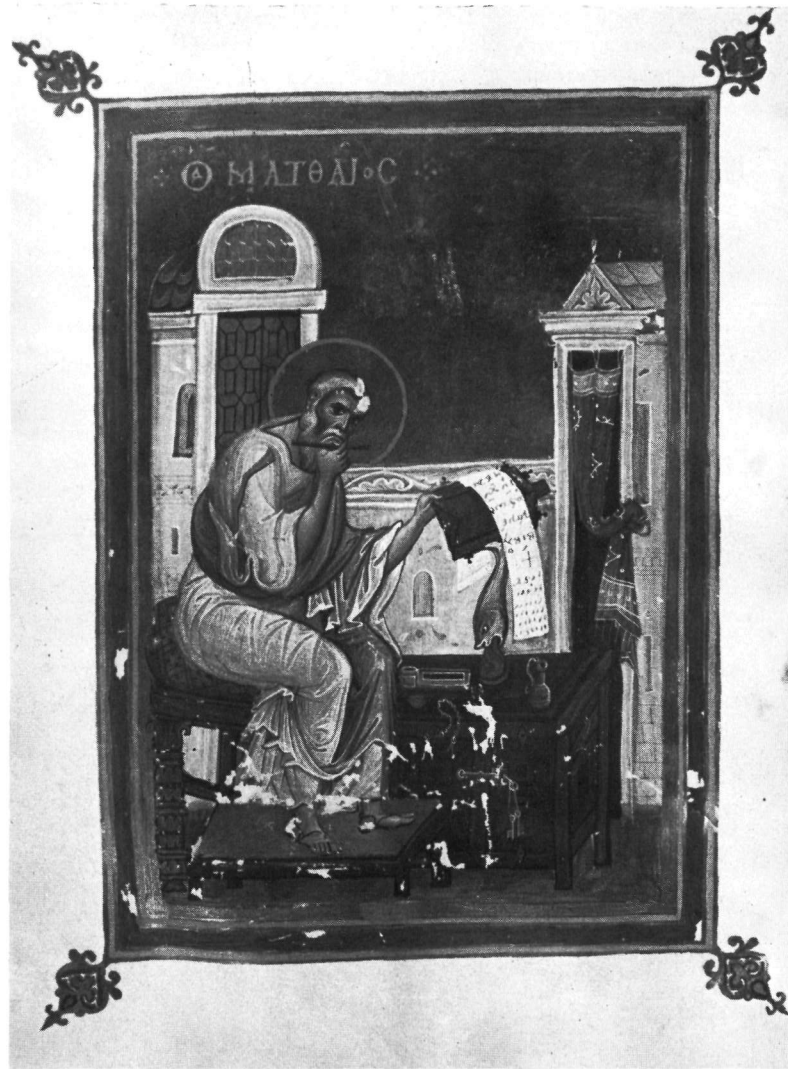
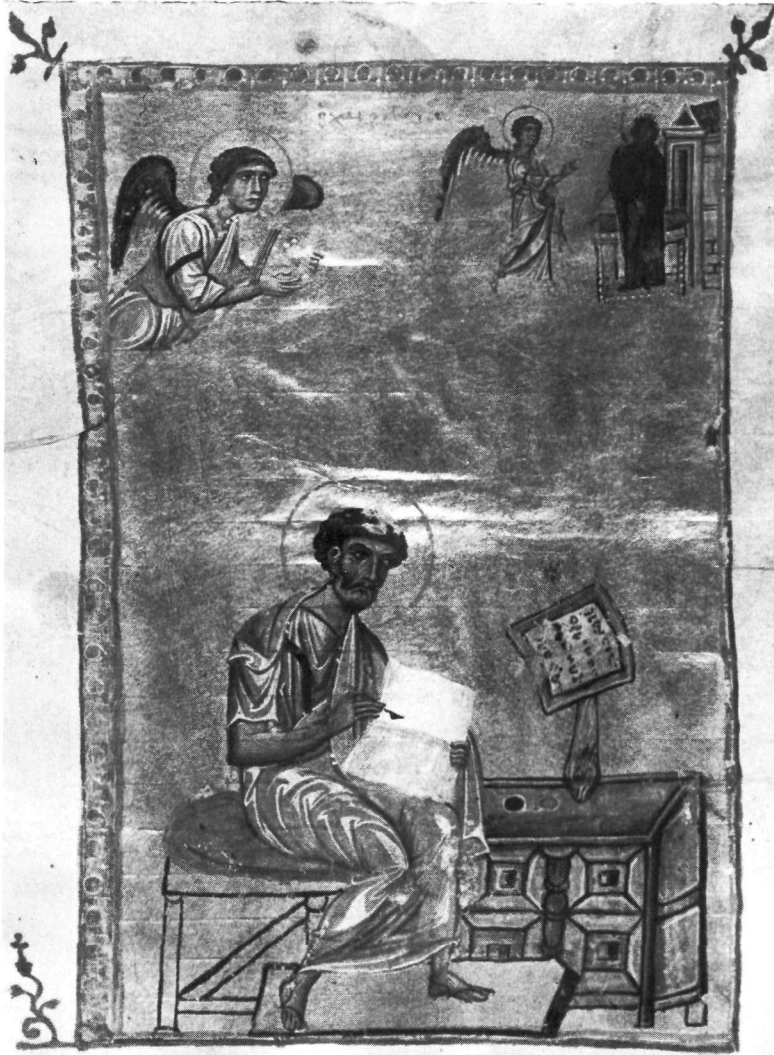
L'icône en serpentine (avec le revêtement).



a. L'icône en serpentine (sans le revêtement). b. Le camée de l'Université de Pennsylvanie. c. Le camée de l'Ermitage représentant le Christ Pantocrator.



а. Евангелист Матфей и Рождество Христово. Миниатюра Четвероевангелия из монастыря Протат. Москва, Исторический музей, Син. греч. 519, л. II об. в. Евангелист Марк и Богоявление. Миниатюра Четвероевангелия из монастыря Протат. Москва, Исторический музей, Син. греч. 519, л. 100 об.



а. Евагелист Лука и Благовещение Богородицы. Миниатюра Четвероевангелия из монастыря Протат. Москва, Исторический музей, л. 157 об. в. Евангелист Матфей. Миниатюра Четвероевангелия из лавры св. Афаиася. Москва, Исторический музей, Син. греч. 518, л. 14 об.



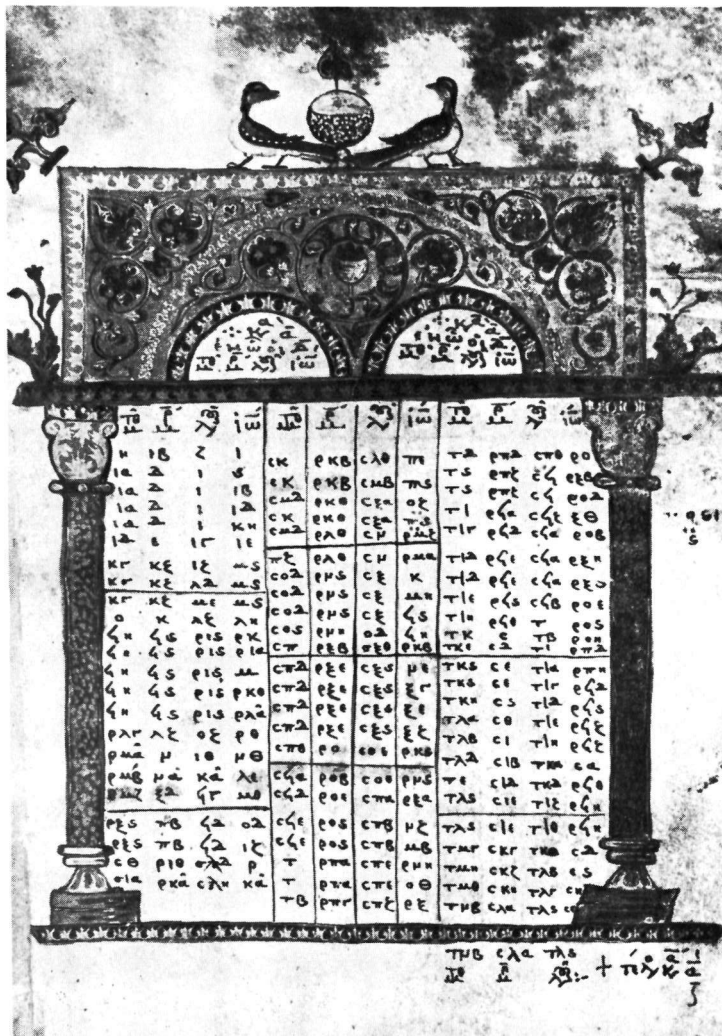


РИС. 8

а. Таблица канонов согласия в Четвероевангелии из монастыря Протат, Москва, Исторический музей, Син. греч. 519. в. Таблица канонов согласия в Четвероевангелии из монастыря Протат, Москва, Исторический музей, Син. греч. 519.



а. Видение Аввакума. Миниатюра Гомилий Григория Назианзина. Синай, монастырь св. Екатерины, № 339, л. 9 об. в. Евангелист Иоанн Богослов с Пророком и Воскресение Христово. Миниатюра Четвероевангелия. Одесса, Научная библиотека им. А.М. Горького, № 567, лл. 253 об. - 254.



а. Евангелист Матфей и Рождество Христово. Миниатюра Четверо-  
евангелия. Одесса, Научная библиотека им. А.М. Горького, № 567 л.л. 3 об.- 4.  
в. Евангелист Марк и Богоявление. Миниатюра Четвероевангелия. Одесса, Нау-  
чная библиотека им. А.М. Горького, № 567, л. 92 об.- 93.



a. Ioannis Moscos, The «Epinikios Hymn,» 1702. Benaki Museum, Athens (photo courtesy of the Benaki Museum). b. The «Epinikios Hymn», end 17th century. Coll. Dr. S. Amberg-Herzog, Kölliken, Switzerland (photo after «Les icônes suisses»).





a. Detail of Pl. 11a. b. «Litururgical Theophany», cod. Parma, Pal. 5, fol. 5r.



The chapel of the Archangel Michael, Vizakia Cyprus. a. South-east view. b. The Birth of Christ.



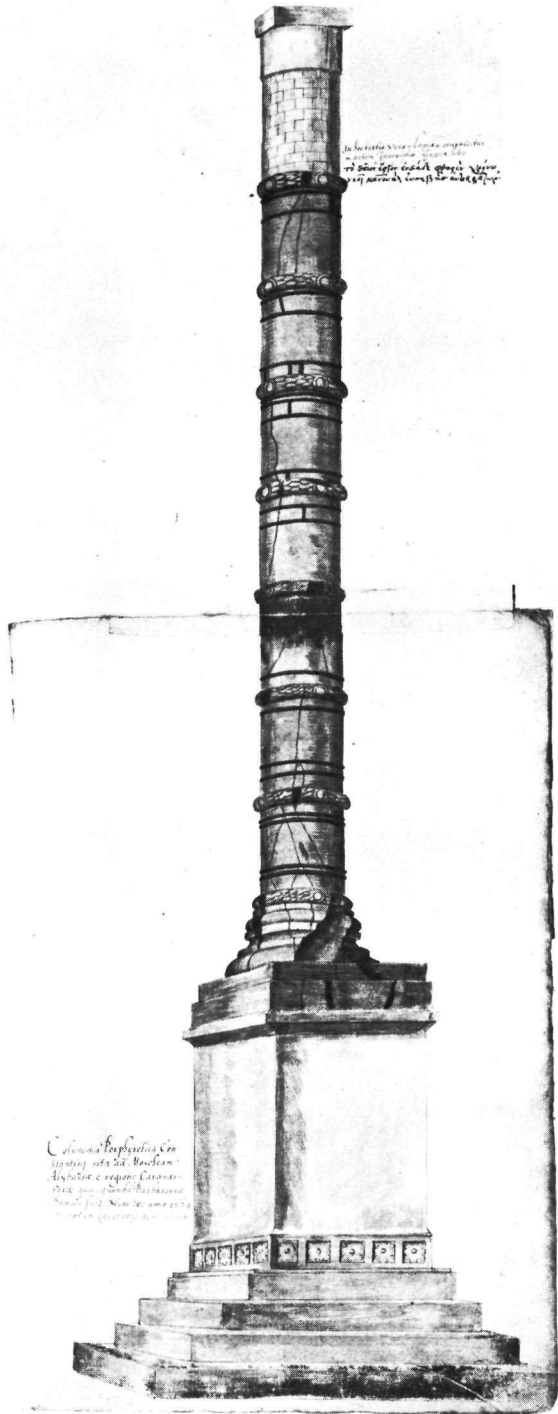
The chapel of the Archangel Michael, Vizakia, Cyprus. a. The Washing of the feet.  
b. The Last Supper.



The chapel of the Archangel Michael, Vizakia, Cyprus. a. The Betrayal. b. The Crucifixion, detail.

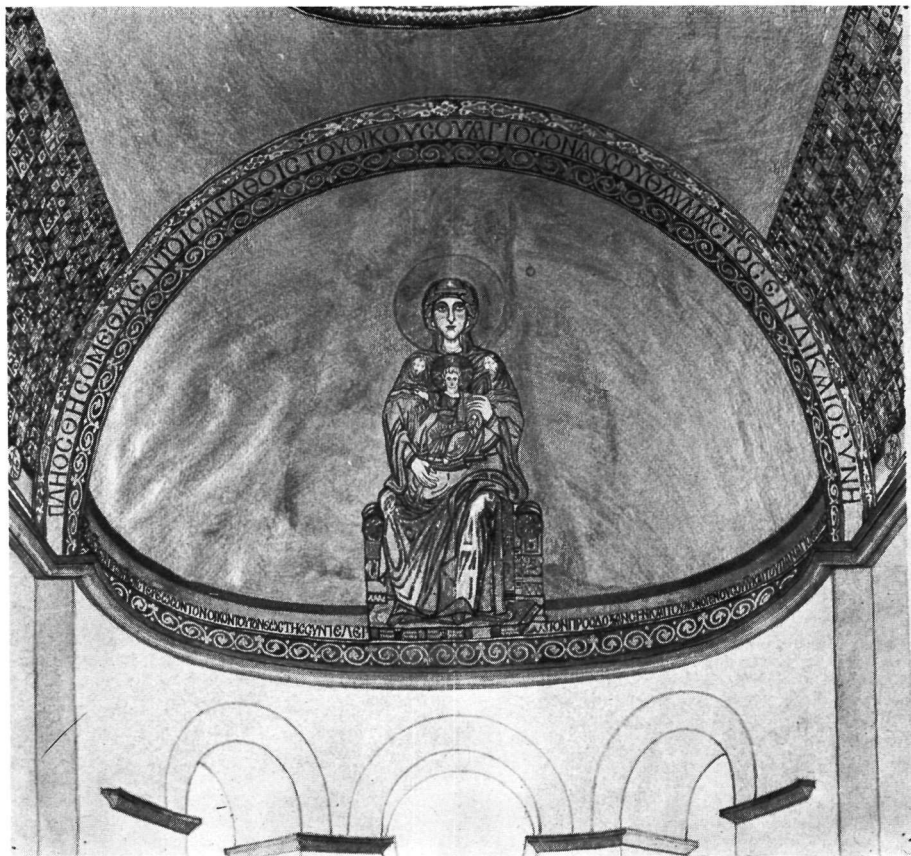
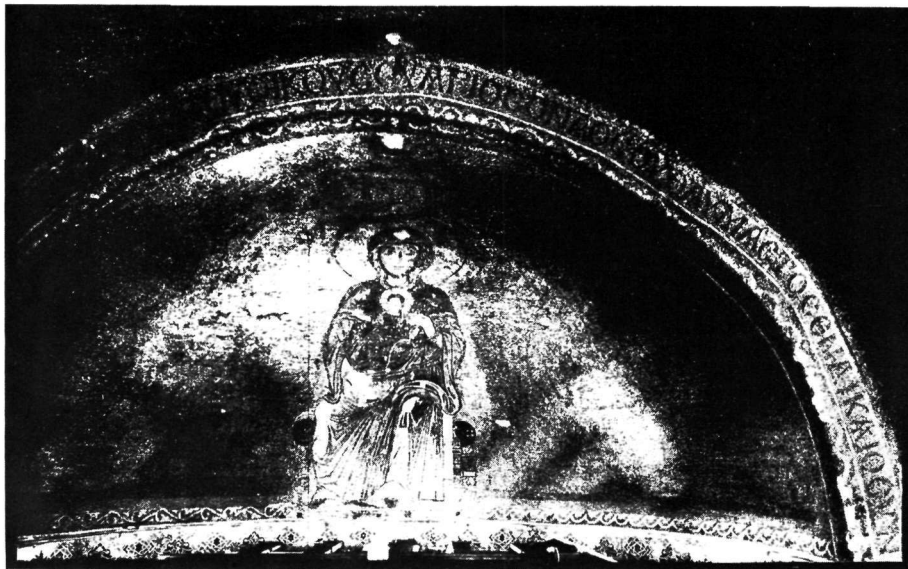


The chapel of the Archangel Michael, Vizakia, Cyprus. a. The Deposition. b. The Crucifixion, detail. c. Sts Peter and Paul. d. Sts Constantine and Helena.



Constantine's Column.  
Anonymous Drawing of 1574.  
Library of Trinity College,  
Cambridge.





a. Apse of S. Sophia, Thessaloniki. a. Photographed in 1907 (photo. M. le Tourneau).  
b. Watercolour by William Harvey in 1908 (British School of Archaeology at Athens).



Virgin and Child, apse of S. Sophia, Thessaloniki; as in 1965 (photo. R. Cormack).



Virgin and Child, apse of S. Sophia, Thessaloniki; as in 1965 (photo. R. Cormack).



Apse of S. Sophia, Thessaloniki: photographed soon after 1912 (photo. F. Boissonnas).



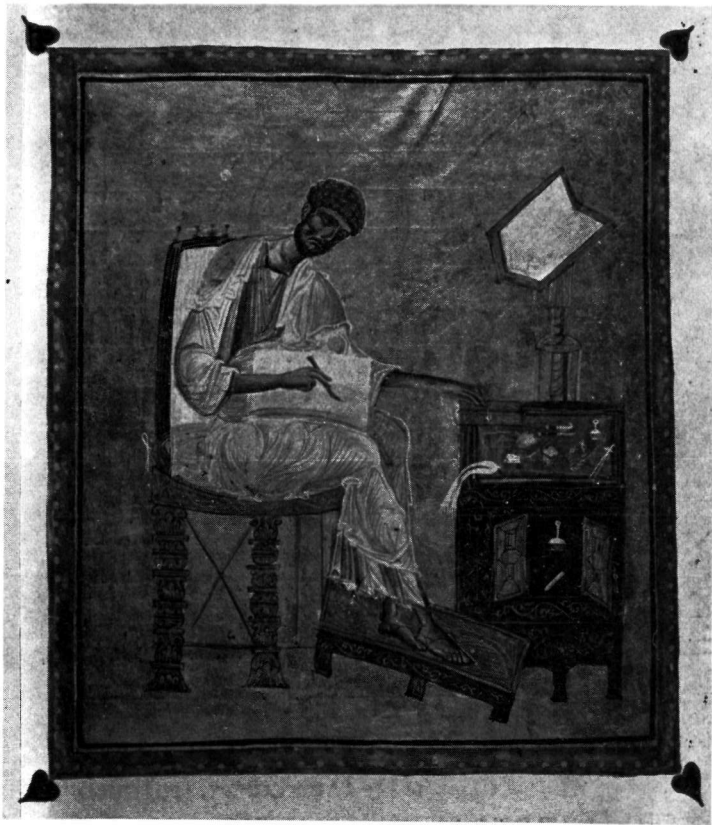
a., Mark, Vat. gr. 1156, fol. 141v. b. Mark, Leningr. gr. 118, fol. 126v.



a. Matthew, Vat. gr. 1156, fol. 69v.



b. Matthew, Leningr. gr. 118, fol. 23v.

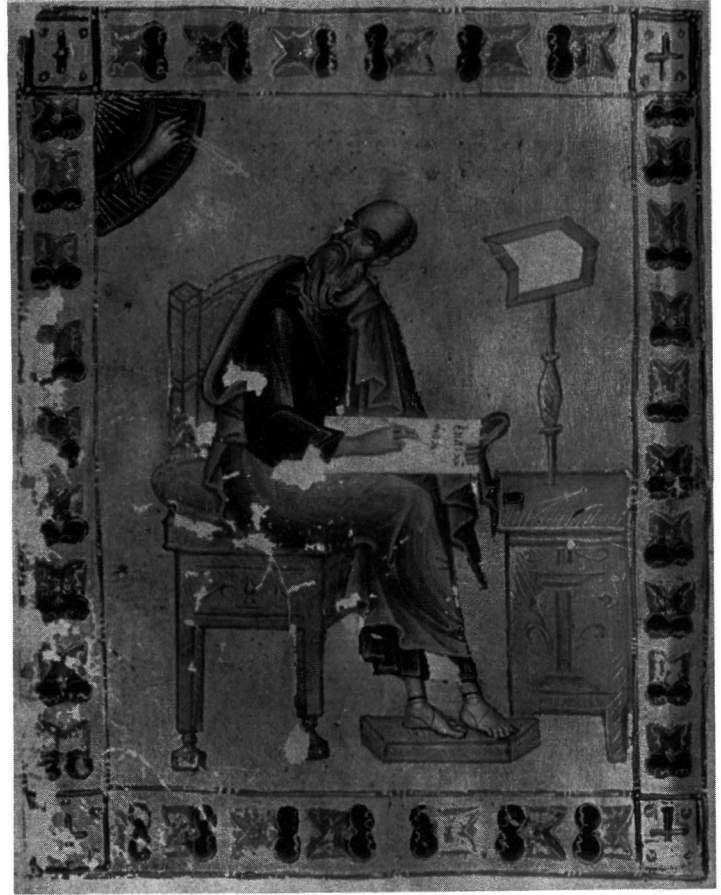


a. Luke, Vat. gr. 1156, fol. 101v. b. Luke, Leningr. gr. 118, fol. 195v.





a. John, Vat. gr. 1156, fol. 1v. b. John, Leningr. gr. 118, fol. 303v.



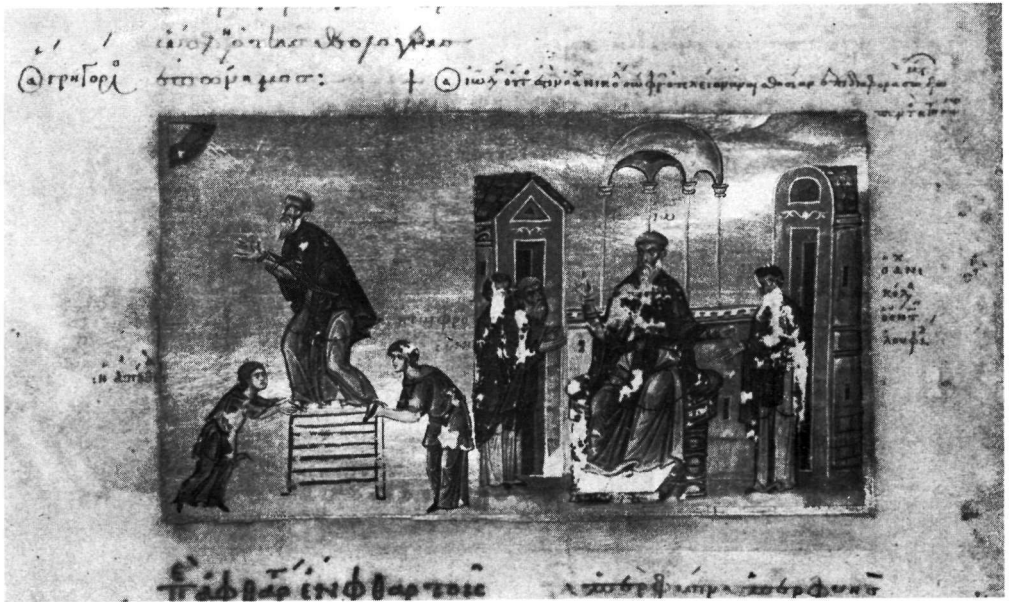


Τοῦ γράβου λαι τῶν γράβου οἰδία ται ἀνιθραυ λειφῶν π

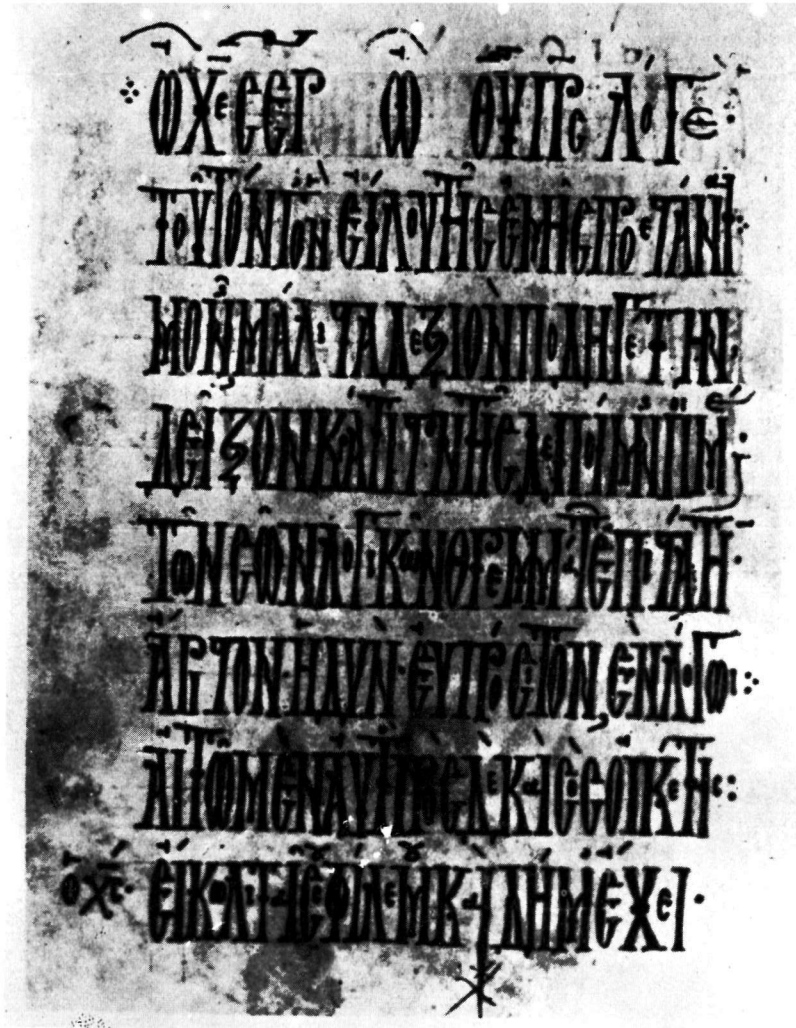


τοῦ αὐτοῦ ἐξενεργείας  
 ἀντιφῶν ἐπιπέτῳ τῶν  
 ἀντιφῶν ἐπιπέτῳ τῶν

α. Vaticanus Gr. 394, φ. 7. β. Vaticanus Gr. 394, φ. 14v.



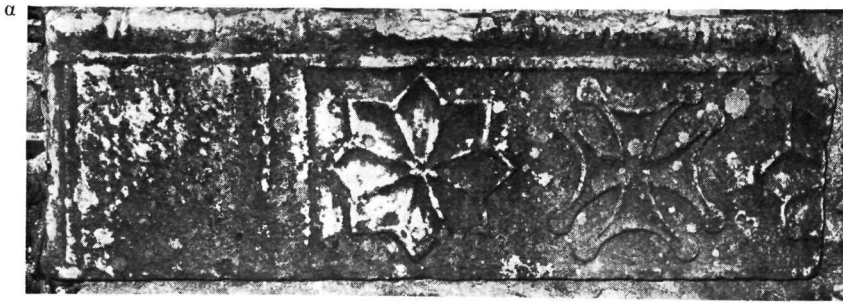
α. Vaticanus Gr. 394, φ. 17v. β. Vaticanus Gr. 394, φ. 78v.



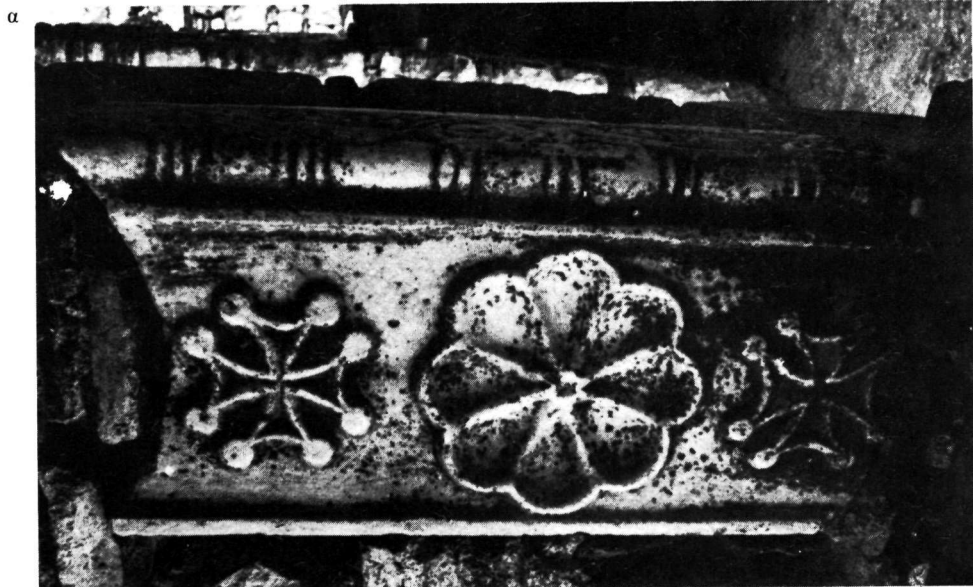
α. Λονδίνο, Βρετανικού Μουσείου κώδ. Add. 52, φ. 191v. β. Λονδίνο, Βρετανικού Μουσείου κώδ. Addit. 19352, φ. 192.



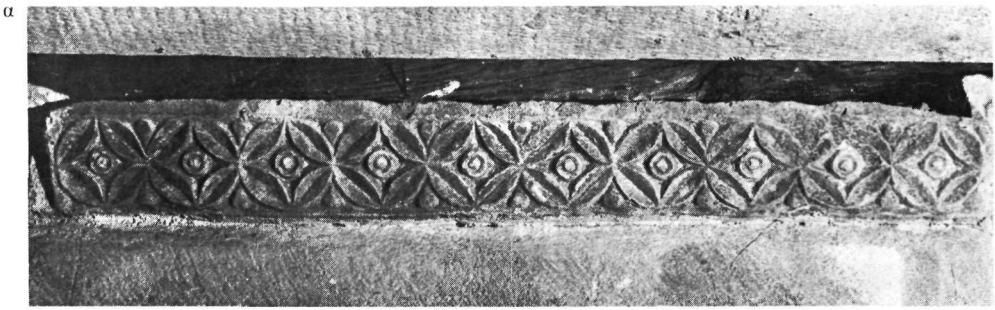
α. Λένινγκραντ, 'Ακαδημία τῶν Ἐπιστημῶν, κῶδ. Ι. β. Λένινγκραντ, 'Ακαδημία τῶν Ἐπιστημῶν, κῶδ. Ι.



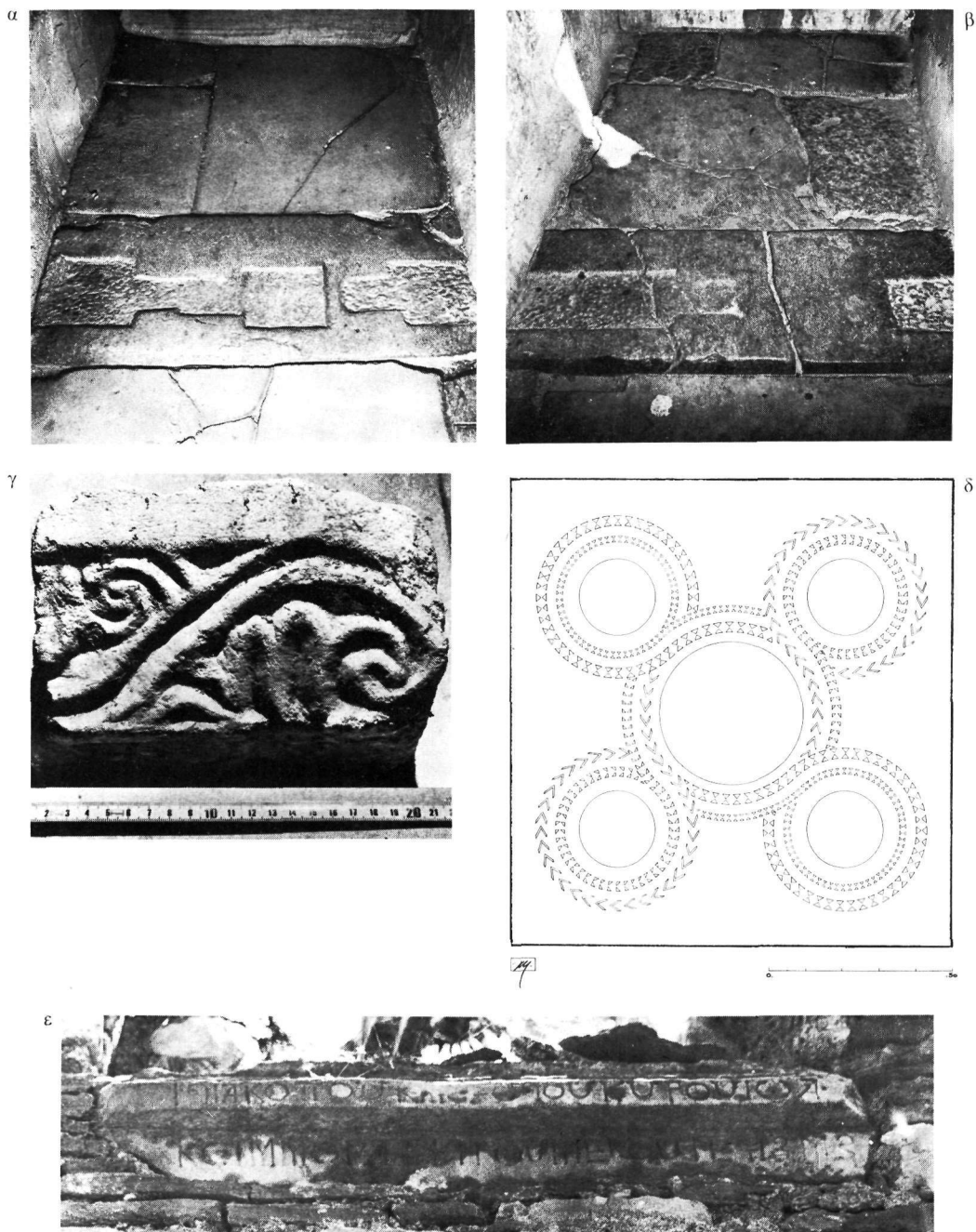
Παναγία Κρίνα Χίου. α. Τεμάχιο του ἐπιστυλίου Α. "Ανοψη. β. Τεμάχιο του ἐπιστυλίου Α. "Όψη. γ. Τεμάχιο του ἐπιστυλίου Β. "Ανοψη. δ. Τεμάχιο του ἐπιστυλίου Β. "Όψη.



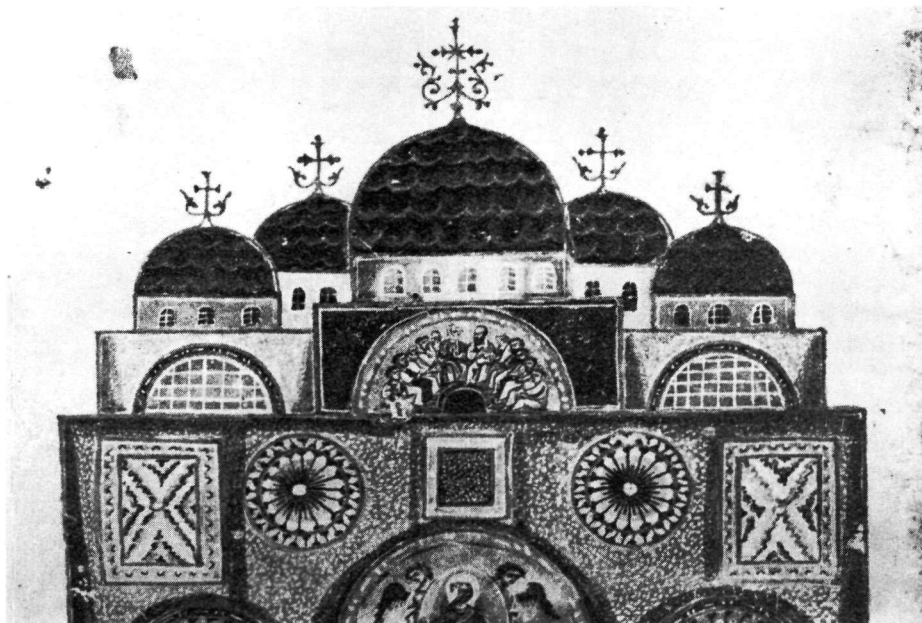
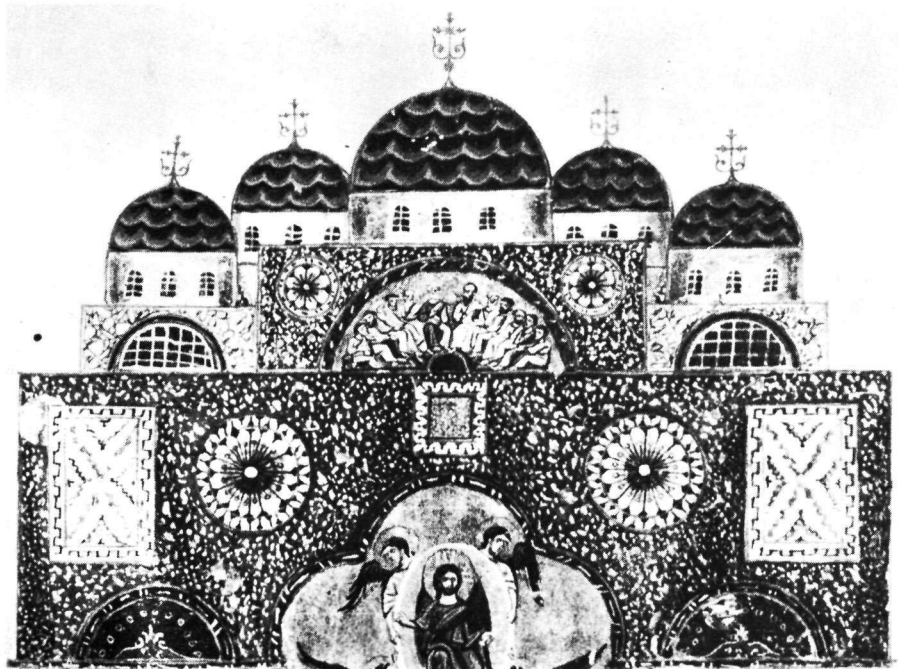
Παναγία Κρίνα Χίου. α. Τεμάχιο του έπιστυλίου Γ. "Ανοψη. β. Τεμάχιο του έπιστυλίου Γ. "Όψη. γ. Κοσμήτης του έπιστυλίου Δ. "Όψη. δ. Λοξότμητη έπίστεψη Ε. "Όψη.



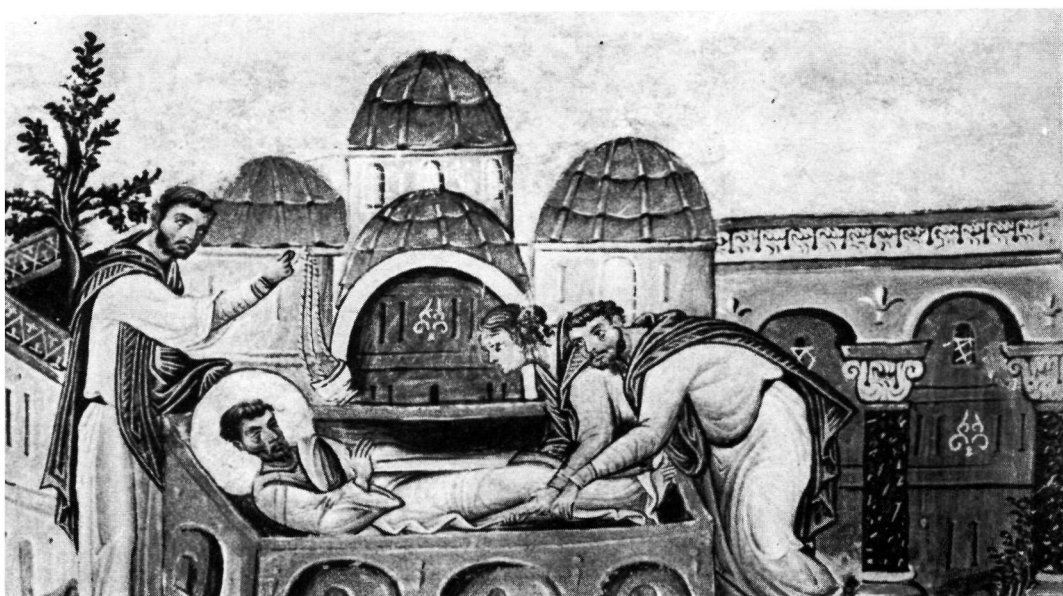
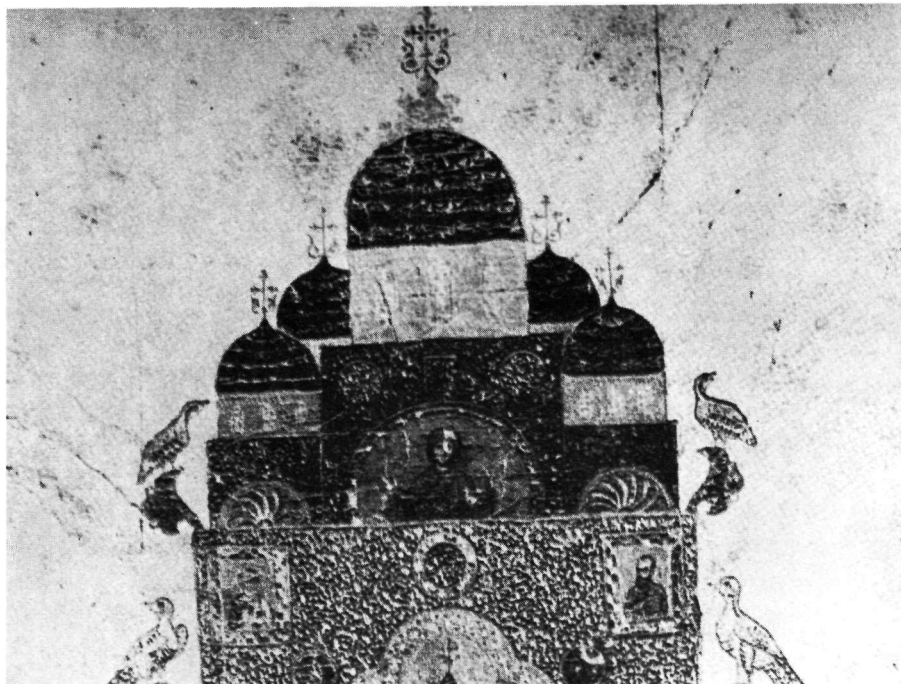
Παναγία Κρίνα Χίου. α. Κοσμήτης του επιστυλίου (:) ΣΤ'. Όψη. β. Κιονόκρανο κιονίσκου Ζ. Όψη. γ. Κιονόκρανο κιονίσκου Η. Όψη. δ. Θωράκιο Θ. Κύρια όψη. ε. Θωράκιο Ι. Κύρια όψη.



Παναγία Κρίνα Χίου. α. Στυλοβάτης του διακονικού ΙΑ. β. Στυλοβάτης του διακονικού ΙΒ. γ. Θραύσμα επιστέψεως θωρακίου, ΙΓ. δ. Σχέδιο του μαρμαρίνου ὀμφαλίου στο δάπεδο του ναού. ε. Ἡ μαρμάρινη ἐπιγραφή στὸν δυτικὸ τοῖχο τοῦ ἐξωνάρθηκος.



α. Ρώμη. Βιβλιοθήκη Βατικανού. Ἡ προμετωπίδα τοῦ κώδικα μετὰ τίς ὁμιλίαις τοῦ Ἰακώβου Κοκκινοβάφου (Vat. gr. 1162, fol. 2). Λεπτομέρεια. β. Παρίσι. Ἐθνικὴ Βιβλιοθήκη. Ἡ προμετωπίδα τοῦ κώδικα μετὰ τίς ὁμιλίαις τοῦ Ἰακώβου Κοκκινοβάφου (Gr. 1208, fol. 3v).



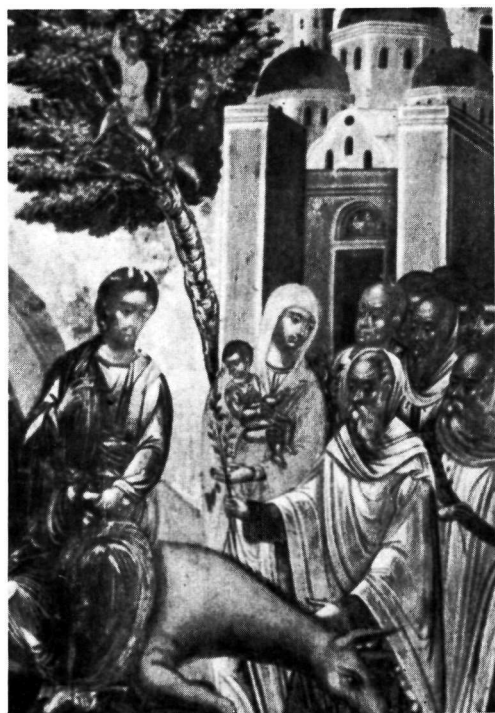
α. Ἀθήνα. Ἐθνικὴ Βιβλιοθήκη. Ἡ προμετωπίδα τοῦ λειτουργικοῦ εἰληταρίου 2759. Λεπτομέρεια. β. Ρώμη. Βιβλιοθήκη Βατικανοῦ. Μικρογραφία με παράσταση τοῦ ἐνταφιασμοῦ τοῦ Εὐαγγελιστοῦ Λουκά ἀπὸ τὸ μνηολόγιο τοῦ Βασιλείου Β' (Vat. gr. 1613, fol. 121).



α. Βενετία. Ἑλληνικὸ Ἰνστιτοῦτο  
Βυζαντινῶν καὶ Μεταβυζαντινῶν  
Σπουδῶν. Μουσεῖο εἰκόνων. Ἡ  
κοίμησις τοῦ Ἁγ. Δημητρίου.  
β. Λεπτομέρεια ἀπὸ τὸ κεντρικὸ  
θέμα τῆς εἰκόνας Τζανφουρνάρη  
με παράστασι τῆς κοίμησις τοῦ Ἁγ.  
Σπυρίδωνος.

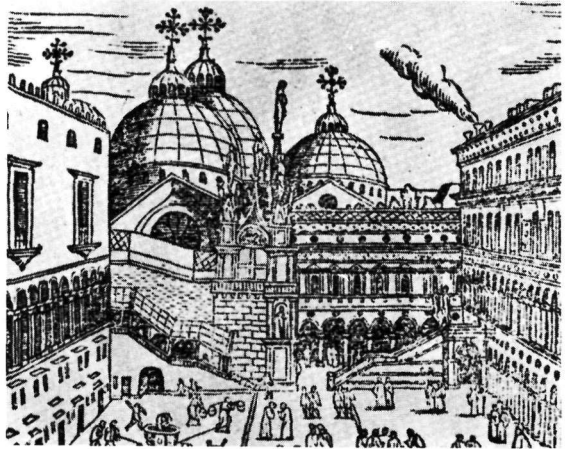
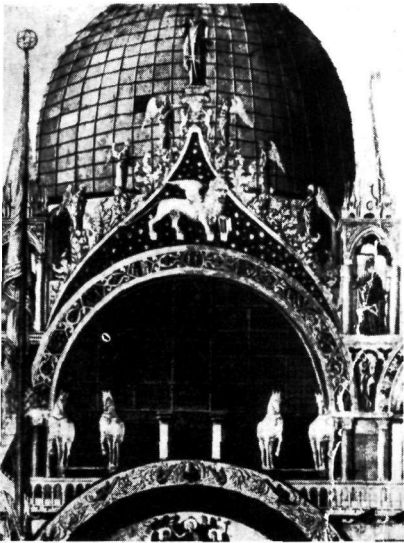
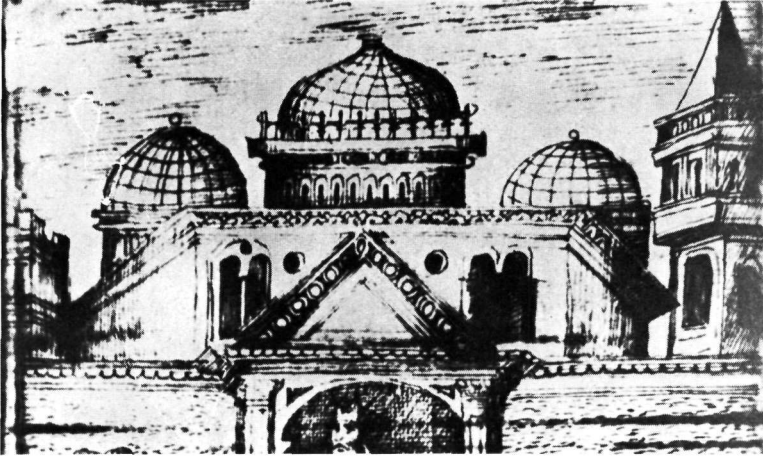


α. Βενετία. Ἑλληνικό Ἰνστιτούτο Βυζαντινῶν καὶ Μεταβυζαντινῶν Σπουδῶν. Μουσεῖο εἰκόνων. Ἐμμανουὴλ Τζανφουρνάρη, ἡ κοίμησις καὶ σκηνὴς ἀπὸ τὸ βίο καὶ τὰ θαύματα τοῦ Ἁγ. Σπυρίδωνος. Λεπτομέρεια ἀπὸ τὰ εἰκονίδια τῆς κάτω σειρᾶς. β. Βενετία. Ἑλληνικό Ἰνστιτούτο Βυζαντινῶν καὶ Μεταβυζαντινῶν Σπουδῶν. Μουσεῖο εἰκόνων. Βενεδίκτου Ἐμπορίου(;) Βαῖοφόρος. γ. Ἁγιὸν Ὄρος. Μεγίστη Λαύρα. Κοιμητηριακὸ παρεκκλήσι. Εἰκόνα με παράσταση τῆς Παναγίας καὶ τοῦ Ἁγ. Ἀθανασίου. Λεπτομέρεια.

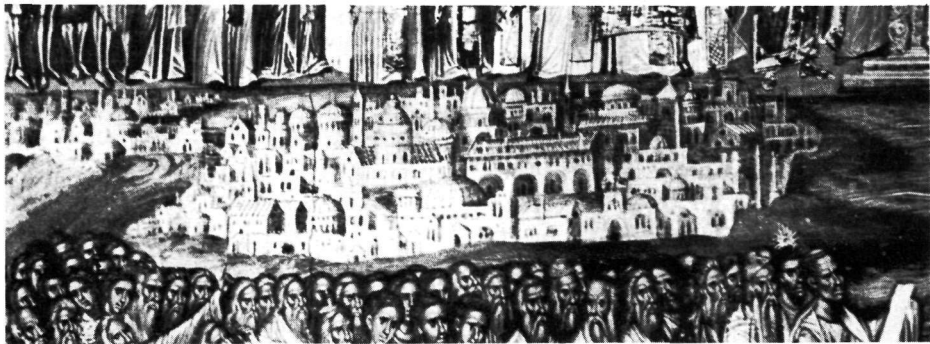
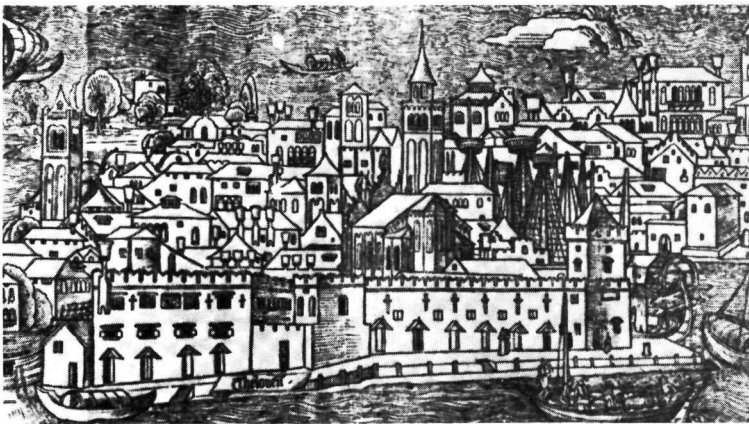




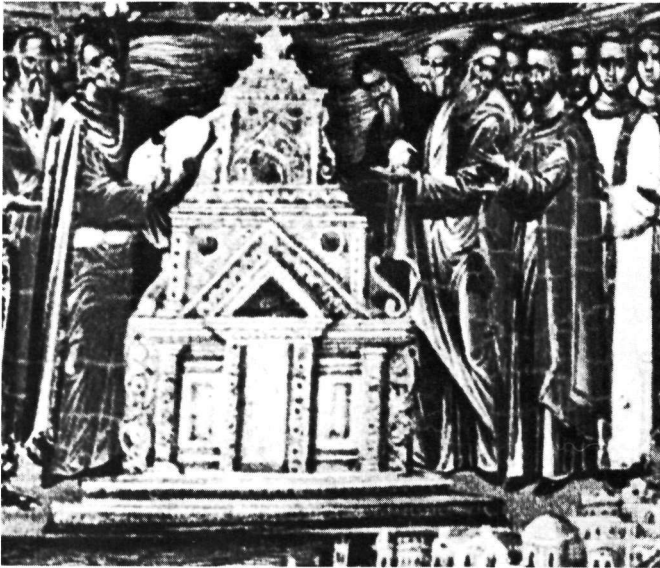
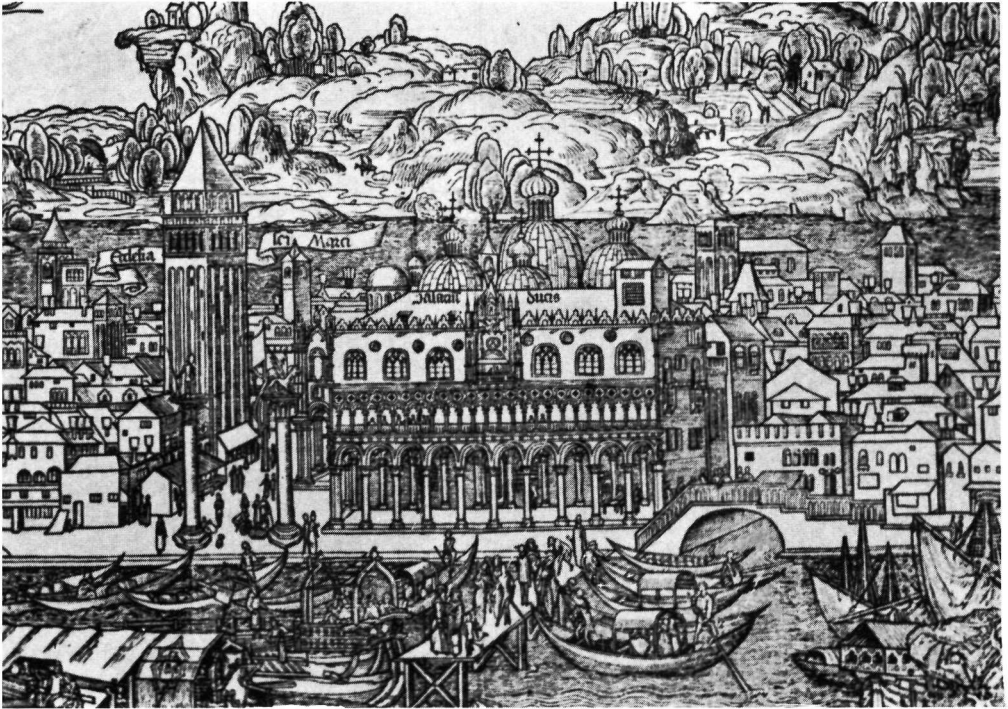
Βενετία. Ἑλληνικό Ἰνστιτούτο Βυζαντινῶν καὶ Μεταβυζαντινῶν Σπουδῶν. Μουσείο εἰκό-  
νων. α. Τὸ κεντρικὸ θέμα τῆς εἰκόνας «Ἐπὶ Σοὶ χαίρει» τοῦ Γ. Κλόντζα. β. Λεπτομέρεια  
ἀπὸ τὴν ἴδια εἰκόνα.



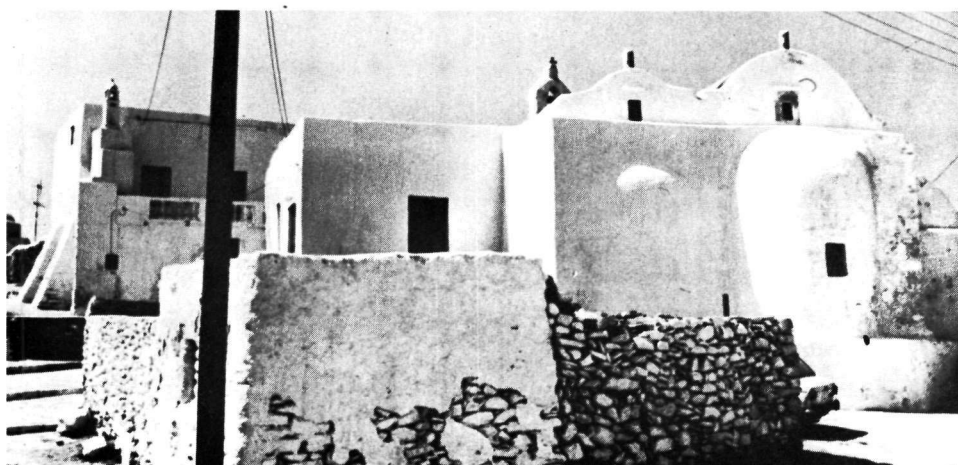
α. Βενετία. Μαρκιανή Βιβλιοθήκη. Παράσταση του μυθικού βασιλιά Δάν της Ήρουσαλήμ (φ. 174v), από τον εικονογραφημένο κώδικα του Γεωργίου Κλόντζα. Λεπτομέρεια. β. Βενετία. Gallerie dell' Accademia. Gentile Bellini, ή λιτανεία του Τιμίου Σταυρού (1496). Λεπτομέρεια. γ. Χαραγμένο σχέδιο του Cesare Vacellio (1590) με παράσταση του εσωτερικού της αύλης του Palazzo Ducale της Βενετίας.



α. Λεπτομέρεια από την εικόνα «Ἐπί Σοί χαίρει» τοῦ Γεωργίου Κλόντζα με παράσταση τῆς Βενετίας ὡς «οὐράνιας Ἱερουσαλήμ». β. Bernhard Breydenbach, *Peregrinationes in terram sanctam*, Magonza 1486. Ξυλογραφία τοῦ Erhard Reuwich με παράσταση τῆς Βενετίας. Λεπτομέρεια. γ. Λεπτομέρεια ἀπὸ τὴν εἰκόνα «Ἐπί Σοί χαίρει» τοῦ Γεωργίου Κλόντζα με παράσταση τῆς Βενετίας ὡς «οὐράνιας Ἱερουσαλήμ».

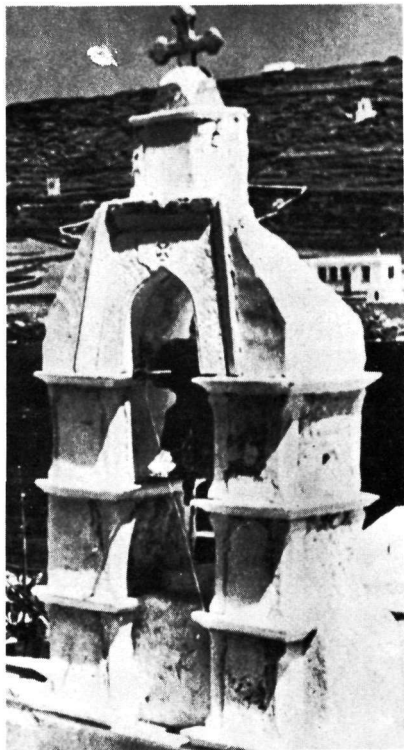


α. Bernhard Breydenbach, *Peregrinationes in terram sanctam*, Magonza 1486. Ξυλογραφία του Erhard Reuwich με παράσταση της Βενετίας. Λεπτομέρεια. β. Λεπτομέρεια από την εικόνα «Ἐπί Σοί χαίρει» τοῦ Γεωργίου Κλόντζα με παράσταση τῆς πρόσωψης τοῦ Καθολικοῦ τῆς μονῆς Ἁρκαδίου (1587).



Ἅγία Ἐλένη. α. Ἡ κύρια, δυτική πρόσοψη. β. Ξυλόγλυπτο στὴν κύρια πρόσοψη. γ. Δεξιά, ἢ ἀνατολική ὀπίσθια ὄψη.

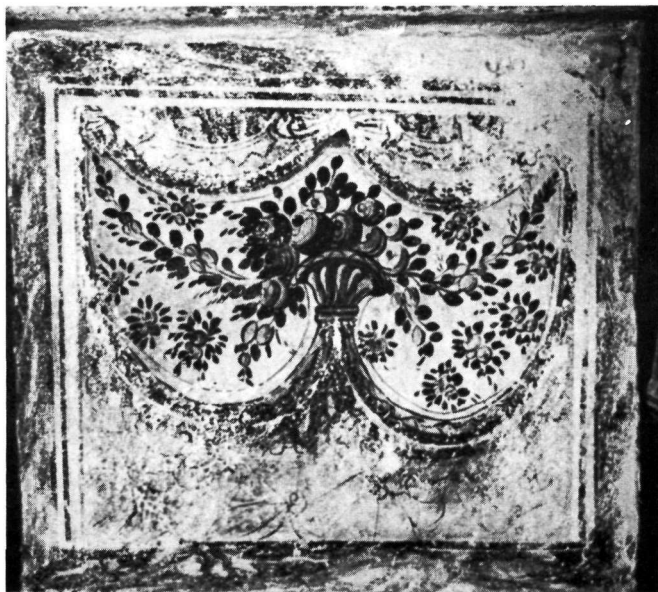
α



β



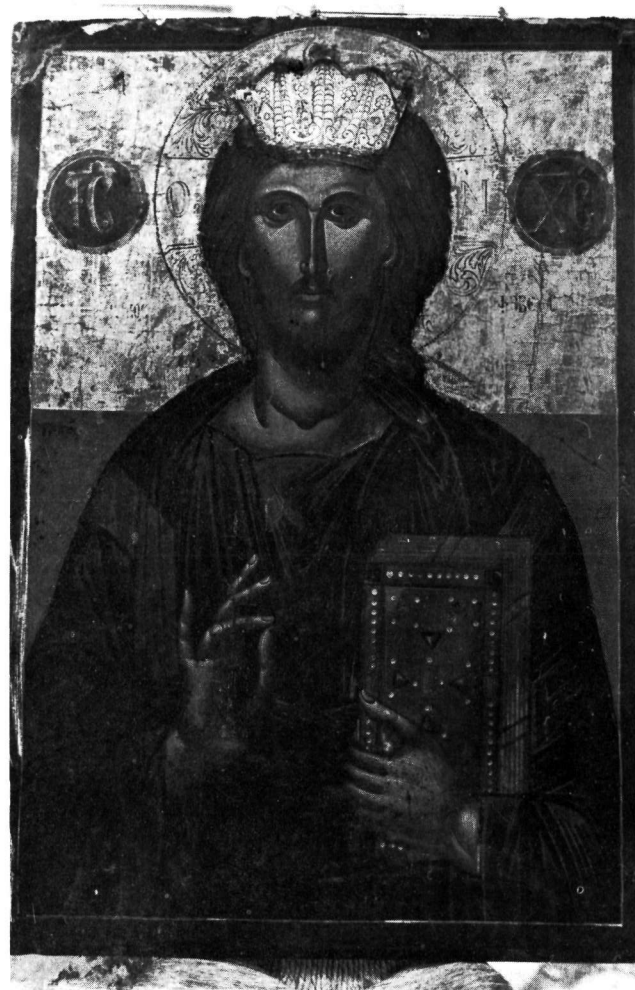
γ



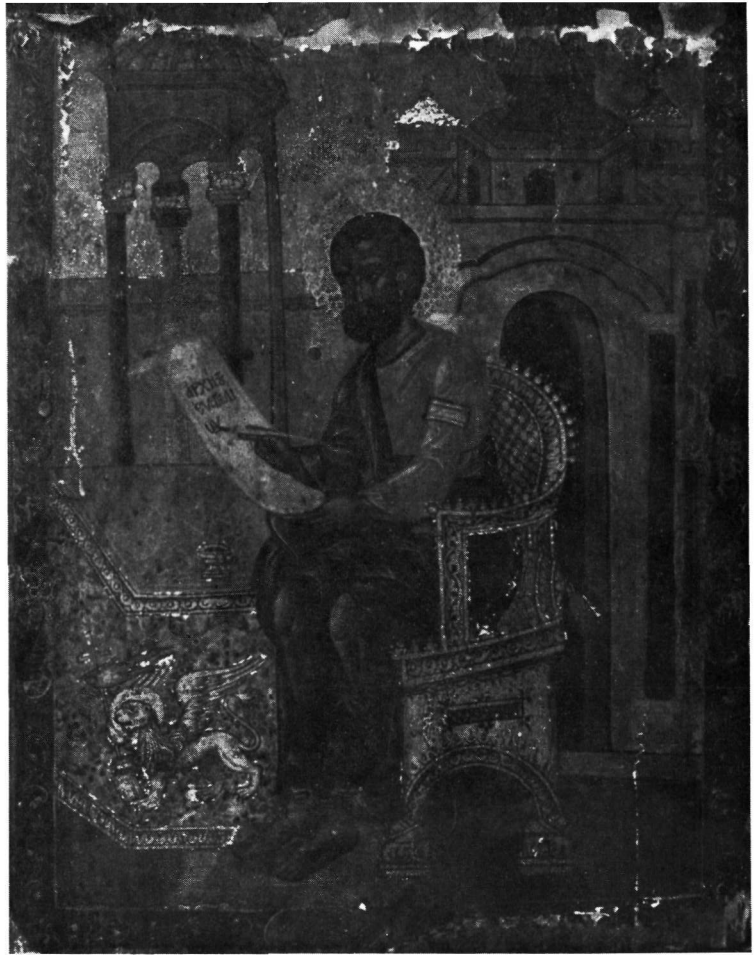
δ



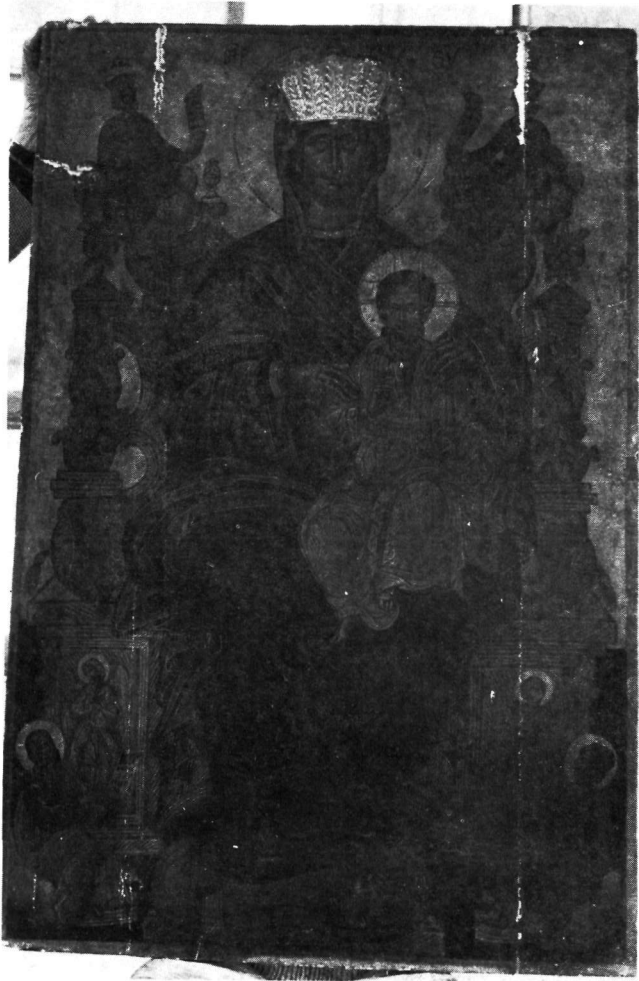
Ἁγία Ἐλένη. α. Τὸ κωδωνοστάσιο. β. Βημόθυρο τοῦ τέμπλου τοῦ κλίτους. γ. Τοιχογραφία Ἁγίας Τράπεζας. δ. Τέμπλο. Λεπτομέρεια ξυλόγλυπτου.



Ἅγία Ἐλένη. α. Βρεφοκρατούσα στὸ τέμπλο τοῦ κλίτους (17ος αἰ.). β. Χριστὸς στὸ τέμπλο τοῦ κλίτους (1560).



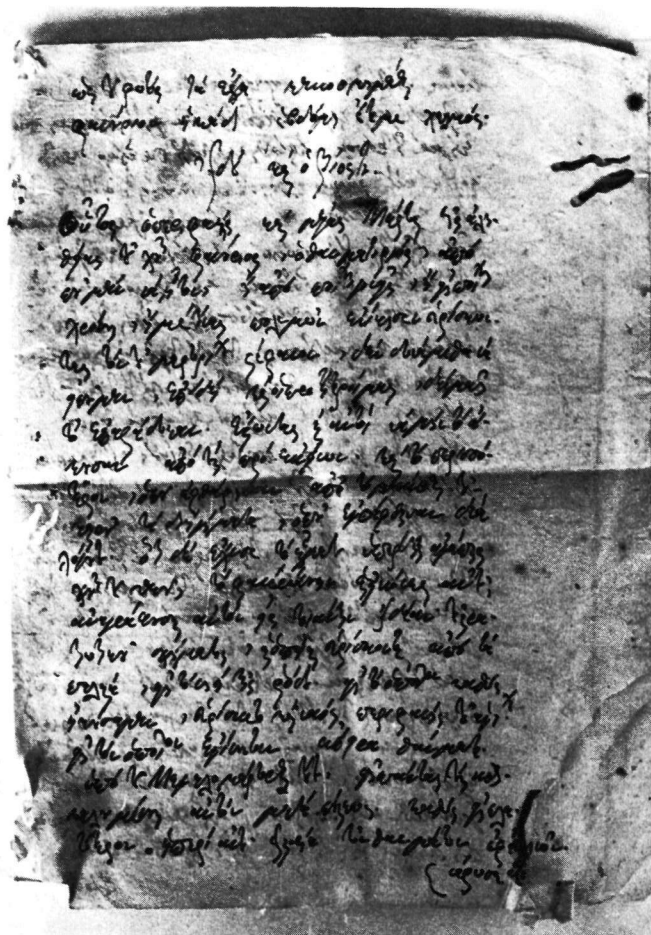
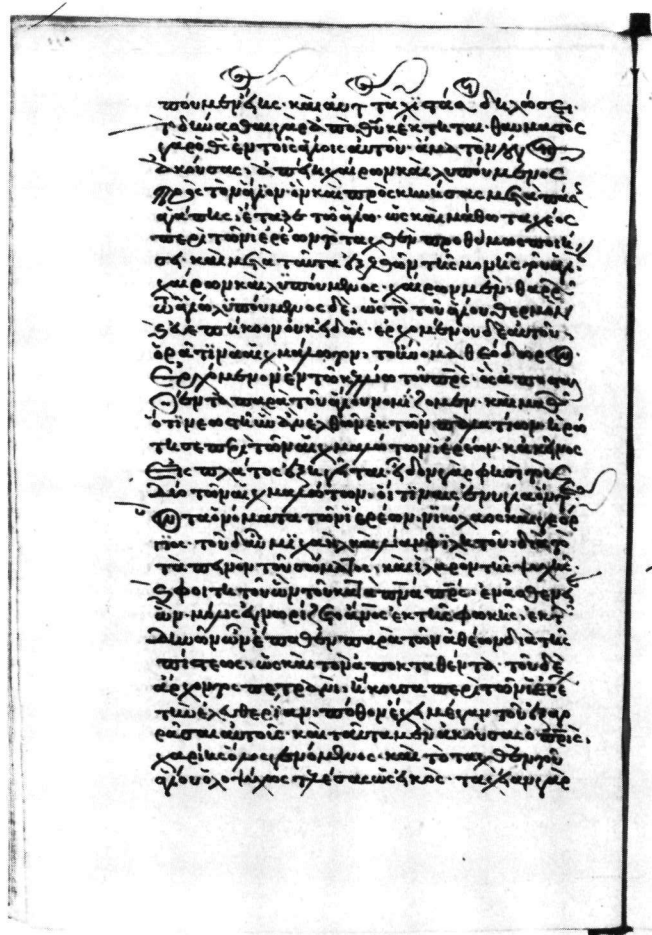
Ἁγία Ἑλένη. α. Ἁγ. Κωνσταντῖνος καὶ Ἑλένη στὸ τέμπλο τοῦ κλίτους (1728). β. Ἁγιος Μάρκος, φορητὴ εἰκόνα στὸ κλίτος (18ος αἰ.).



Ἄρχάγγελοι. α. Ἐνθρονη Παναγία μετὸ Βρέφος (τέλος 17ου αἰ.). β. Ἅγιος Διμήτριος, φορητὴ εἰκόνα ἀπὸ κλίτος (τέλος



Ἰδιωτικὴ Συλλογή. Ἀρχάγγελος Μιχαήλ, φορητὴ εἰκόνα.



a. Vat. gr. 1190. Folio 1093 v (photo Biblioteca Apostolica Vaticana). b. The Heraclion Manuscript. Fol. 1.



Moni Varsamonerou (Crete). a. South-east façade. b. The discovery of St Phanourios church, fresco.



a. Avdou (Crete), St Constantine. St Phanourios, fresco. b. Moni Varsamonerou (Crete). St Phanourios, icon.

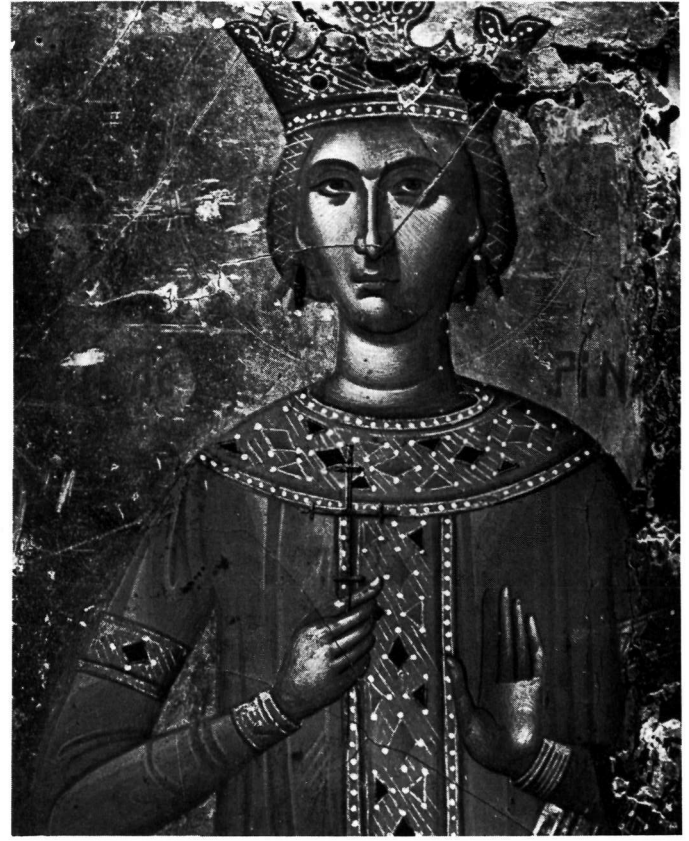


a. Moni Varsamonerou (Crete). St Phanourios, icon.  
b. Patmos. St Phanourios, icon (photo Nat. Bank of Greece).





a. Moni Varsamonerou (Crete). St. Phanourios, icon. b. Heraclion (Crete). St Matthew, St Phanourios, icon.



a. St Phanourios, detail of Pl. 53a. b. Patmos, St Catherine. Detail of an icon.



Heraclion (Crete), Collection of St Catherine. Icon.



a. St Phanourios, detail of Pl. 55. b. The Christ, detail of Pl. 51b.



a. Heraclion (Crete), Collection of St Catherine. St Phanourios, icon. b. Pholegandros. St Phanourios, icon (photo G. Masto-



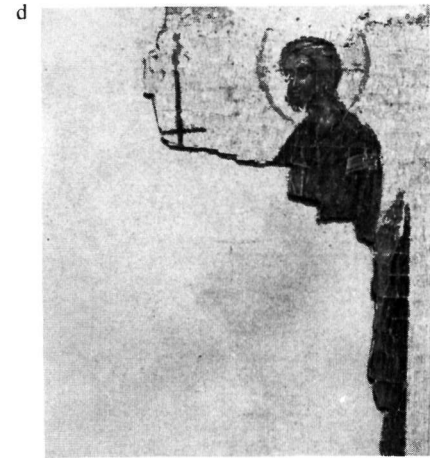
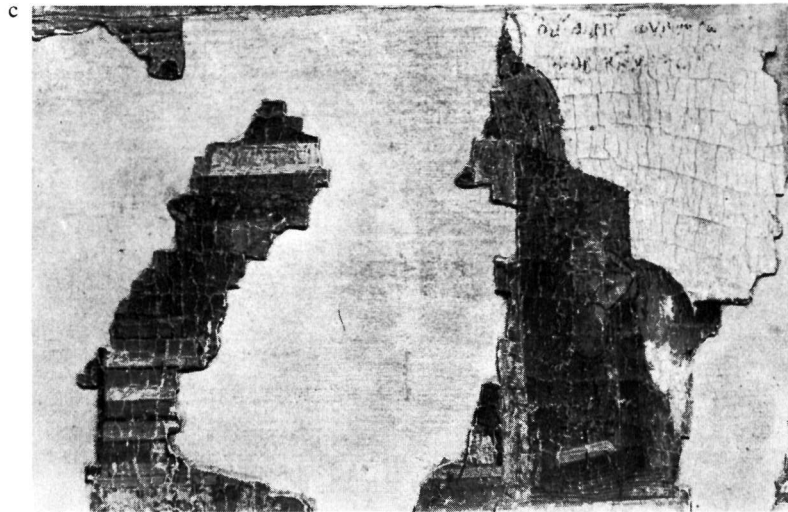
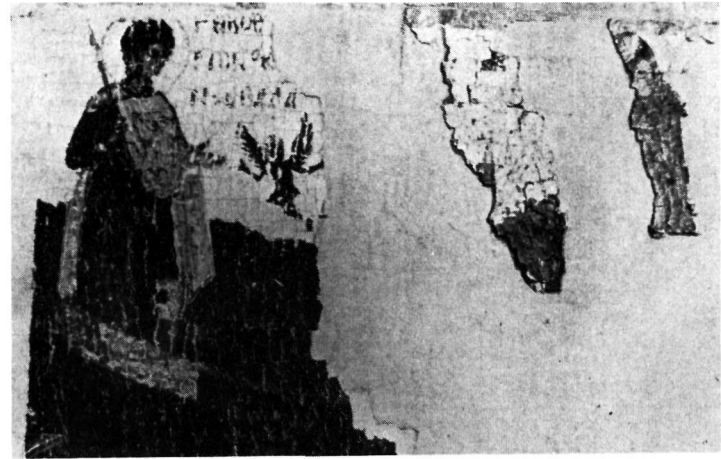
Private Collection, Athens.  
St Phanourios, icon;  
by courtesy of the  
owner Mrs R. Andreades



a. Mt Sinai. St Phanourios, icon.

b. Mt Athos, Grand Lavra. St Phanourios, icon (photo Nat. Bank of Greece, by courtesy of Mr M. Chatzidakis).





Miracles by St Phanourios. a. Detail of Pl. 55. b, c, d. Details of Pl. 51b.



Ἅγιος Νικήτας Κηπούλας.  
Ἡ κεφαλὴ τῆς Πλατυτέρας.  
Ὁ Χριστὸς τῆς Ἀναλήψεως.



Ἅγιος Νικήτας Κηπούλας. α. Βόρειο ἡμιχόριο τῆς Ἀναλήψεως (ἐπάνω, κεφαλές Ἀποστόλων ἀπὸ τὴν Ἀνάληψη τοῦ α' στρώματος). β. Τὸ σωζόμενο τμήμα ἀπὸ τὸ νότιο ἡμιχόριο τῆς Ἀναλήψεως.

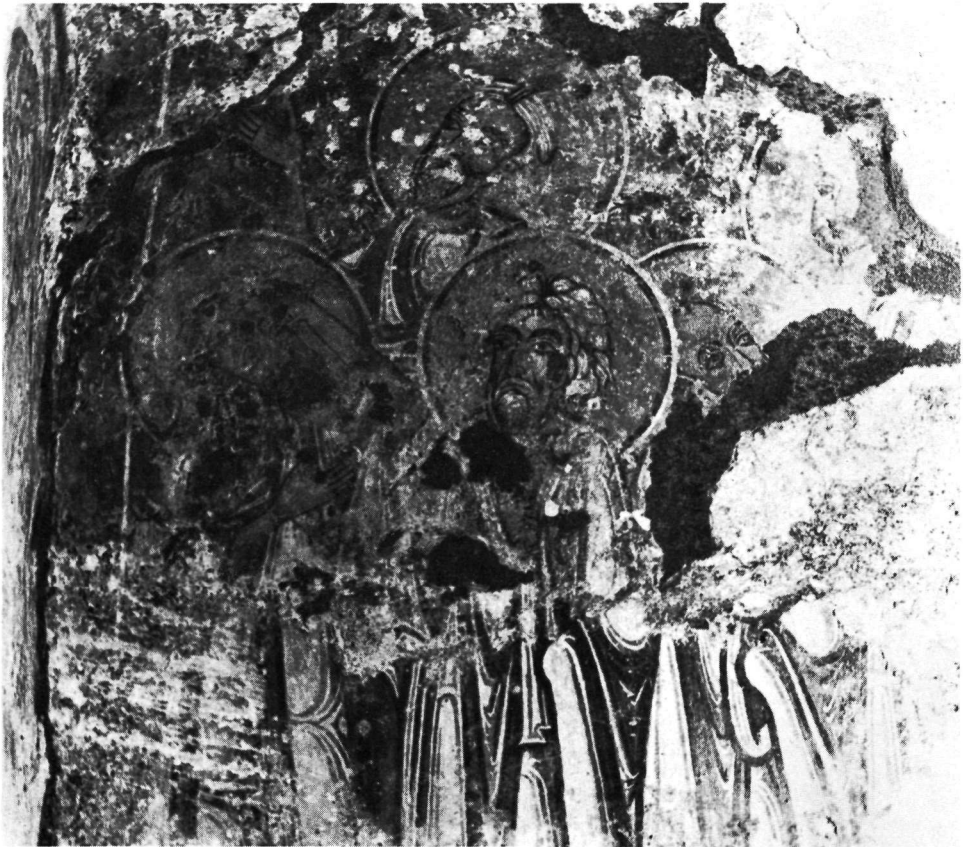


Άγιος Νικήτας Κηπούλας. α. Ὁ ΒΑ ἄγγελος τῆς Ἀναλήψεως. β. Ὁ ΒΑ ἄγγελος τῆς Ἀναλήψεως.



α. Άγιος Νικήτας Κηπούλας.  
Ὁ ΝΔ ἄγγελος τῆς Ἀναλήψεως.

β. Προφήτης Ἡλίας Ἀμπύσολα.  
Τμήμα ἡμιχορίου τῆς Ἀναλήψεως.

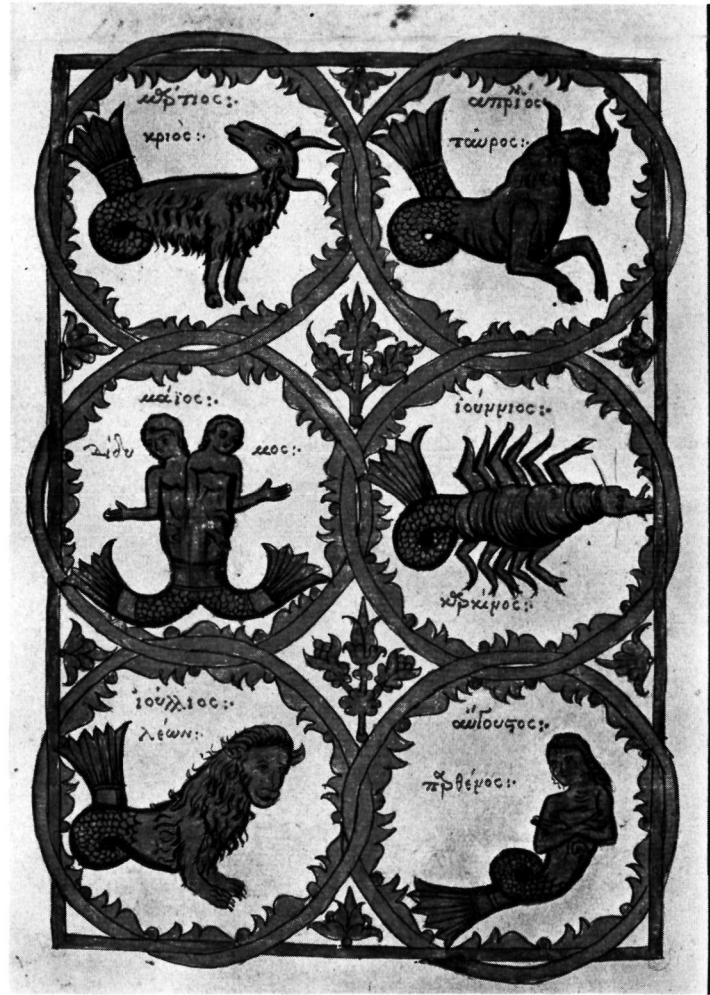
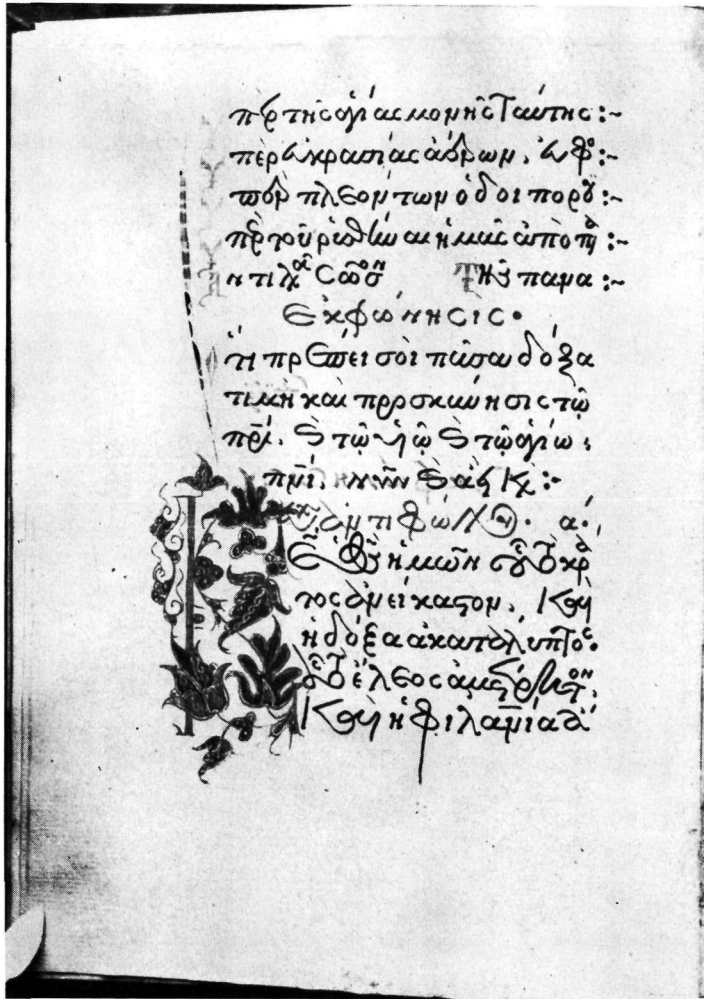




Άγιος Νικήτας Κηπούλας. α. Άρχων Μιχαήλ και υπόλειμμα Άγίου Μανδηλίου.  
β. Άγιος Χρυσόστομος και Στέφανος.



Ἅγιος Νικήτας Κηπούλας. α. Ἅγιος Στέφανος, λεπτομέρεια τοῦ Πίν. 65β. β. Χρυσόστομος, λεπτομέρεια τοῦ Πίν. 65β.



α. Ἄθων., Κουτλουμουσίου 526, Τρεῖς λειτουργίες, ἔτ. 1635. β. Βυζαντινοῦ Μουσείου 158, φ. 298ν.



α. Βυζαντινού Μουσείου 158, φ. 2ν. β. Βυζαντινού Μουσείου 158, φ. 3ρ.



α. Βυζαντινού Μουσείου 158, στάχωση, πρόσθια πλευρά. β. Ίεροσόλυμα, Σκευοφυλάκτο αρ. 3, φ. 1ν.



Ἀλεξάνδρεια, Πατριαρχεῖο (Μουσεῖο), φ. 1ν.

✠ Τα σκαβαζών σου προσηγορεύηθε βασιλ. ✠



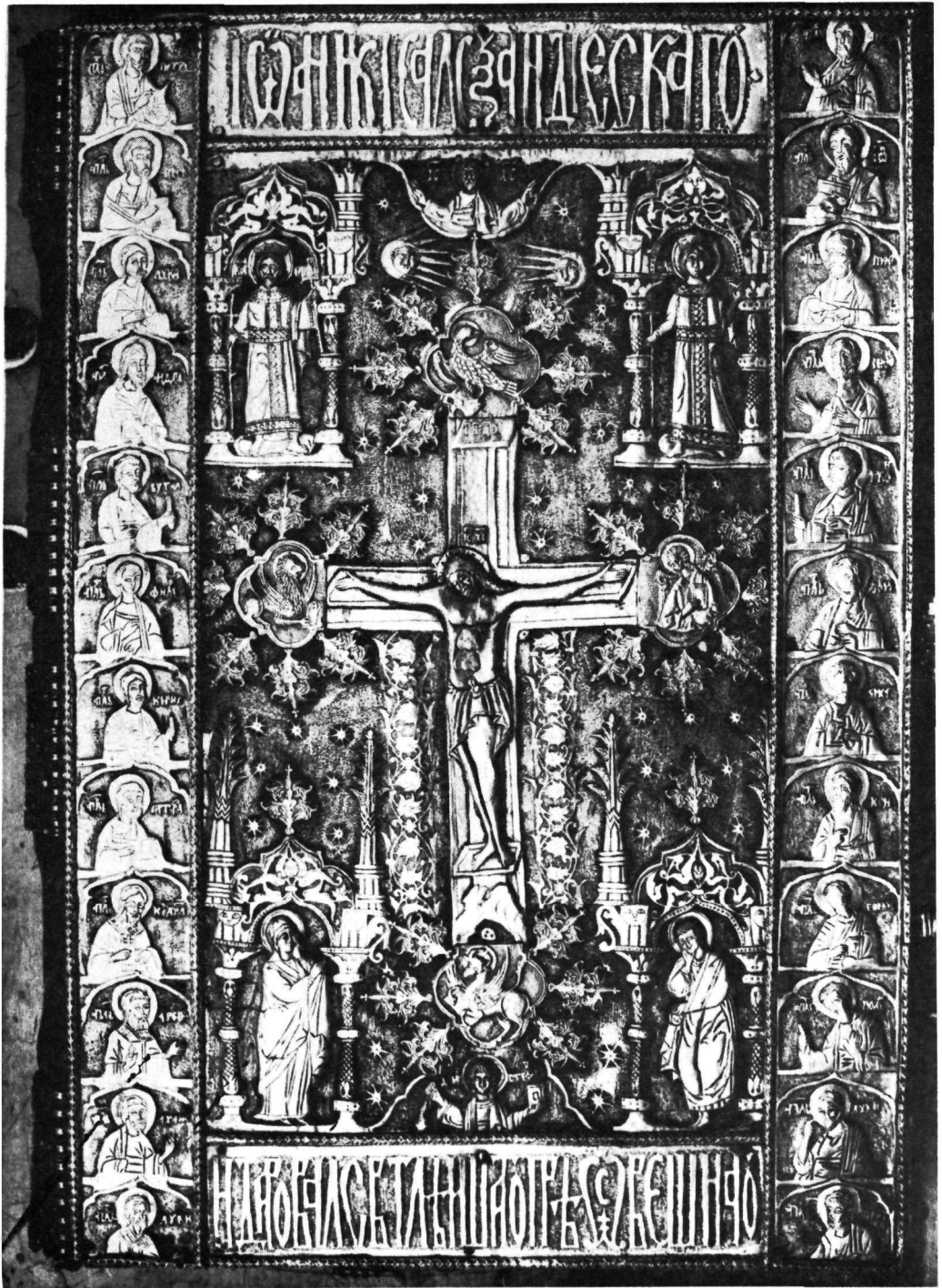
Χριστέ βασι  
σπλι...  
φυλάξον  
αμασσο...  
αγαπῶνται  
ἑλπίσαι  
αυτοῦ οἰκδ  
ἔ. Ἐ αὐ  
τοσε αἰτιδο  
ἔασον τῆθε  
ικλήσου δ υ  
νομαί καὶ  
καθημερι  
λιπικαι  
τοσε αἰτι  
πλεοντα  
εἰπα...

Ἐπισημ...  
Κα...  
ροσκειν...  
εὐρωθ...  
ἰω...  
κα...  
π...  
β...  
πο...  
οὐ...  
Β...

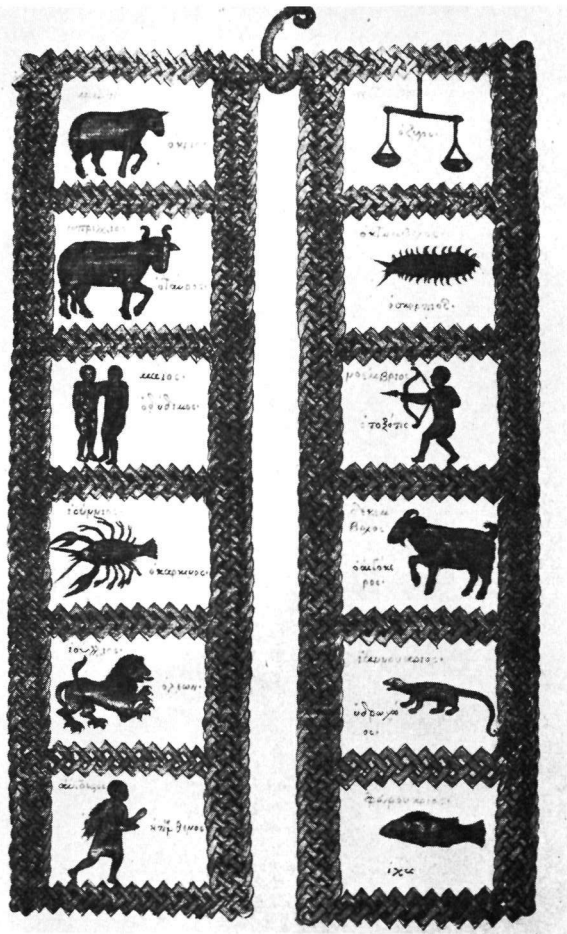
κοιτων...  
...  
...  
...  
...  
...

Εὐαγγελίου δι' αὐτὸν ἁγίου ἁποστόλου Παύλου  
ἁγιῶν ἐν τῷ 1859 ἡμῶν ἡμερῶν

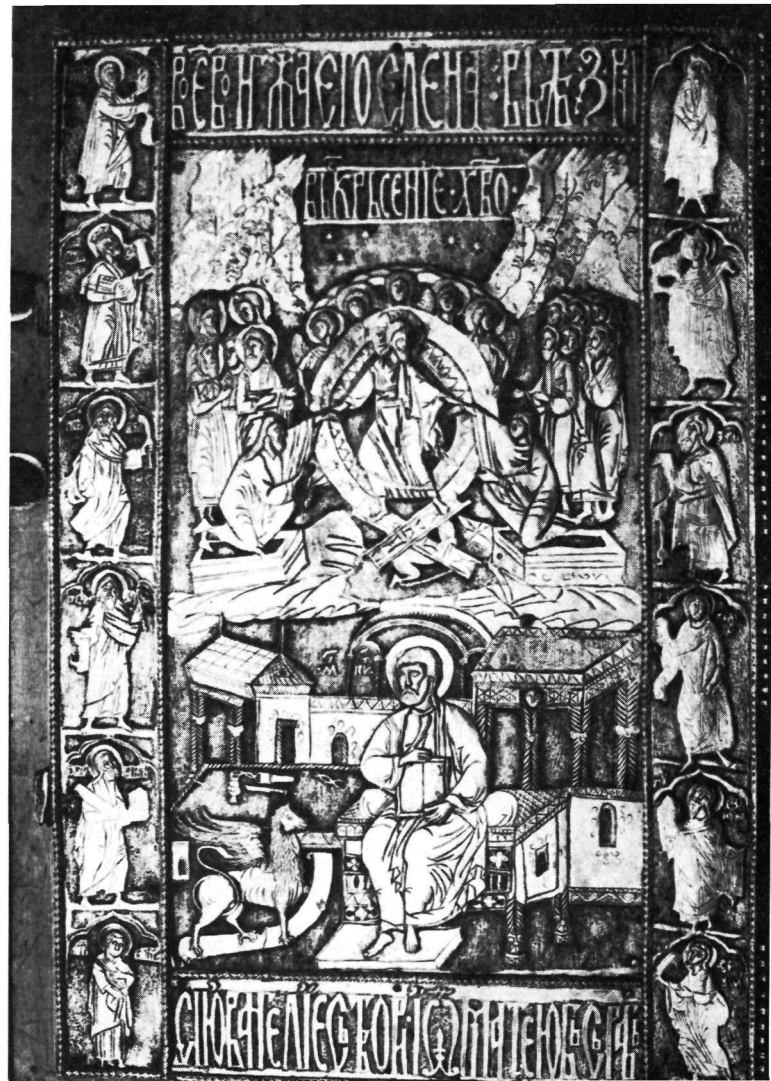
Ἄλεξάνδρεια, Πατριαρχεῖο (Μουσεῖο), φ. 2γ.



Ἀλεξάνδρεια, Πατριαρχεῖο (Μουσεῖο), πρόσθια στάχωση.

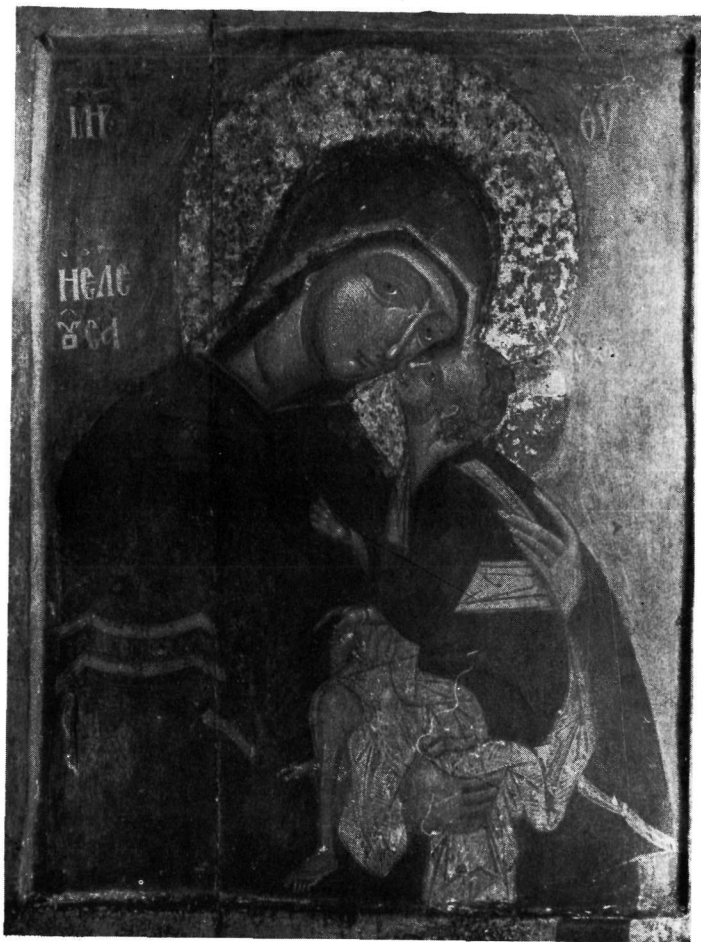


α. Ἀλεξάνδρεια, Πατριαρχεῖο (Μουσεῖο), φ. 246ν.  
 β. Ἀλεξάνδρεια, Πατριαρχεῖο (Μουσεῖο),  
 ὀπίσθια στάχωση.





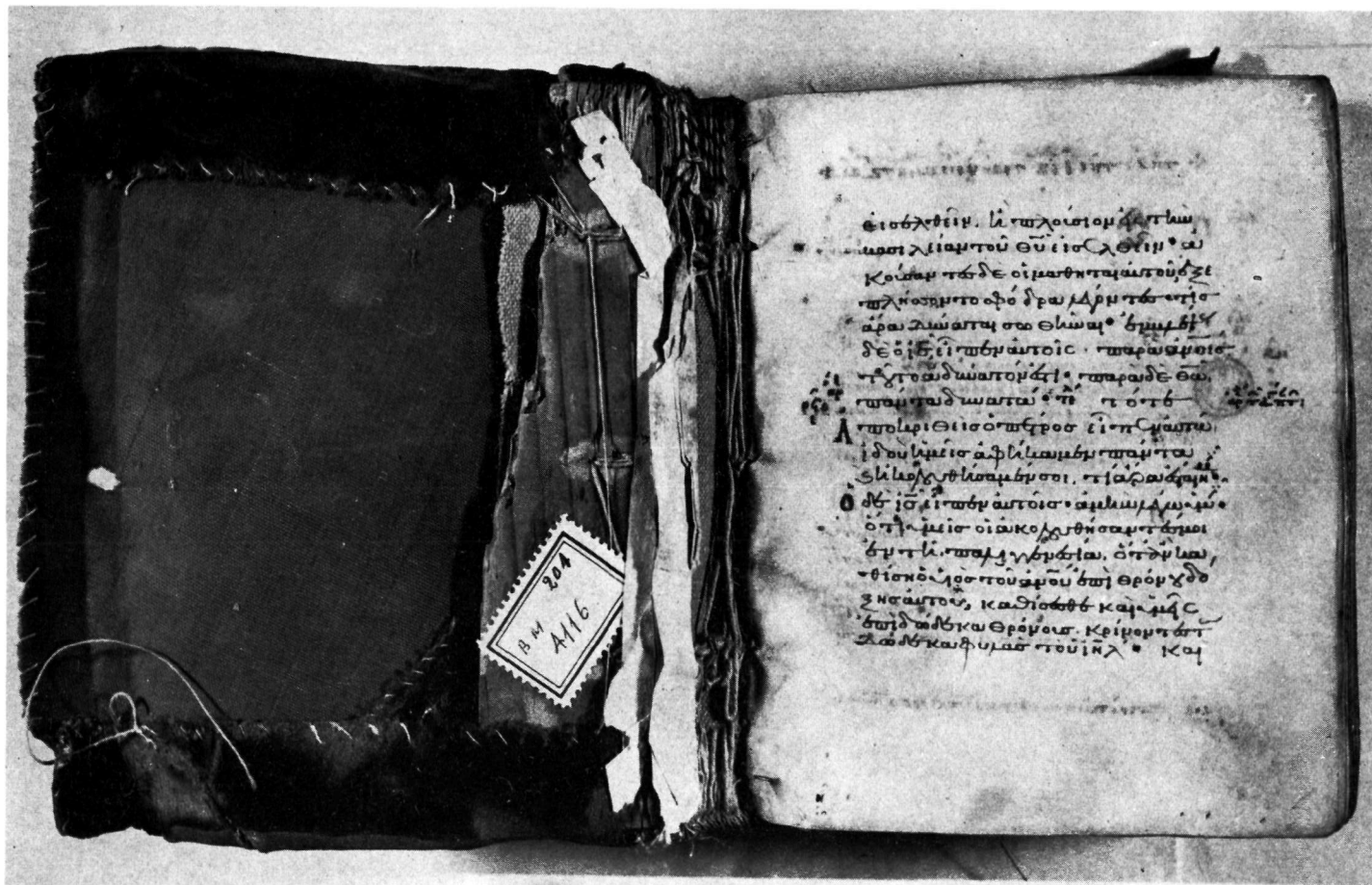
α. Paris. gr. 212, φ. 1v. β. Paris. Suppl. gr. 242, φ. 220v.



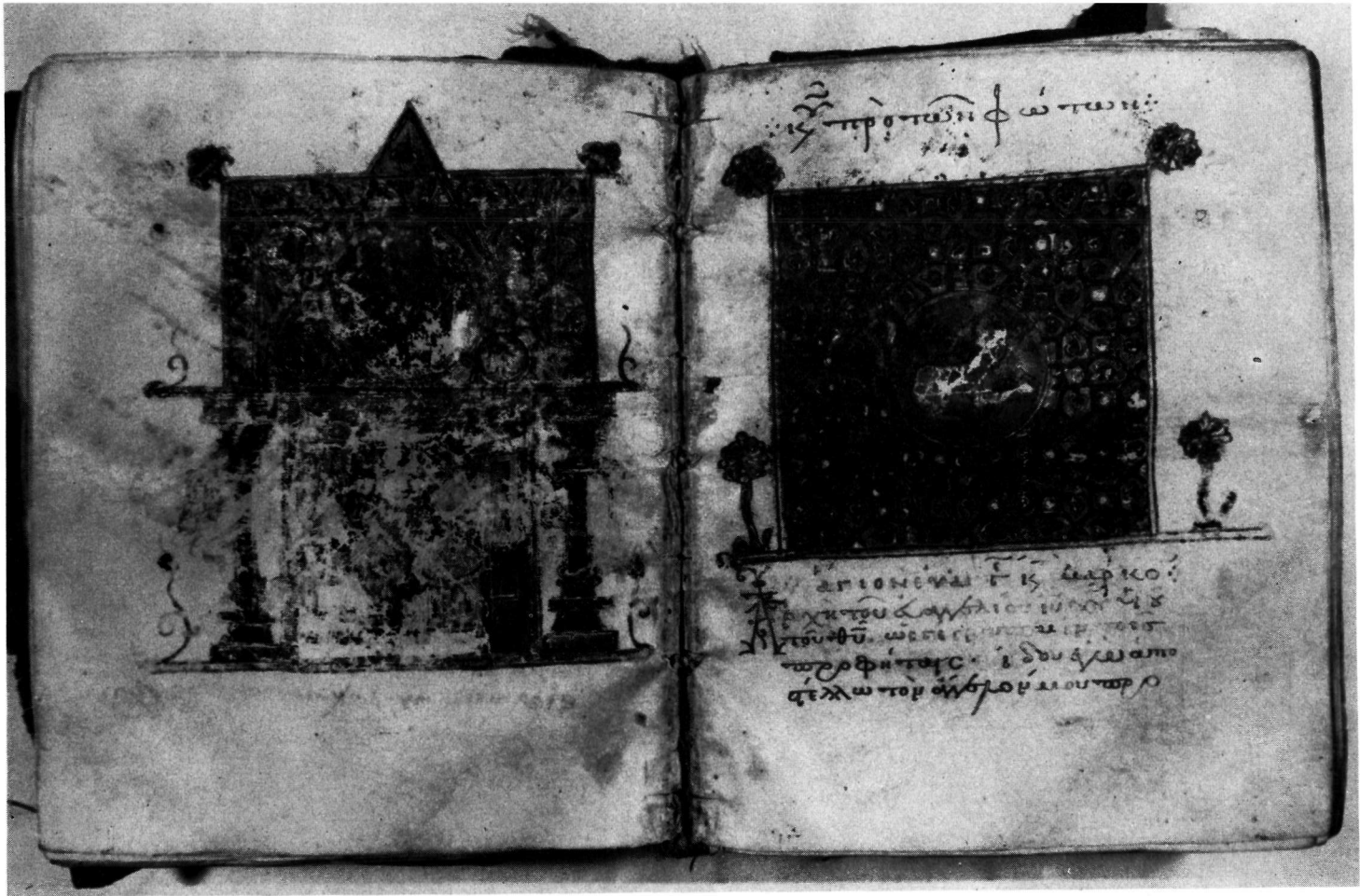
α. Καστοριά. Εικόνα Παναγίας Ἐλεούσας ἀπὸ τὸν ναὸ τῶν Ἁγίων Τριῶν. β. Καστοριά. Ναὸς Ἁγίων Τριῶν. Ἡ Παναγία ἀπὸ τὸ θέμα τῆς Δεήσεως (λεπτομέρεια τῆς τοιχογραφίας).



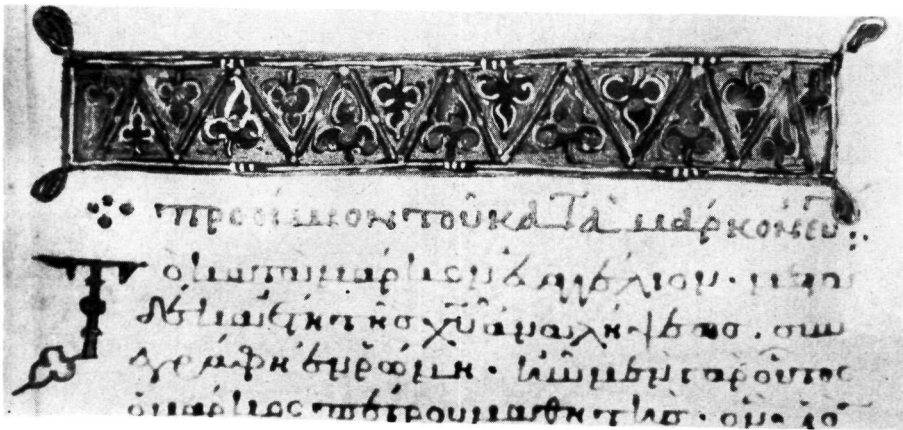
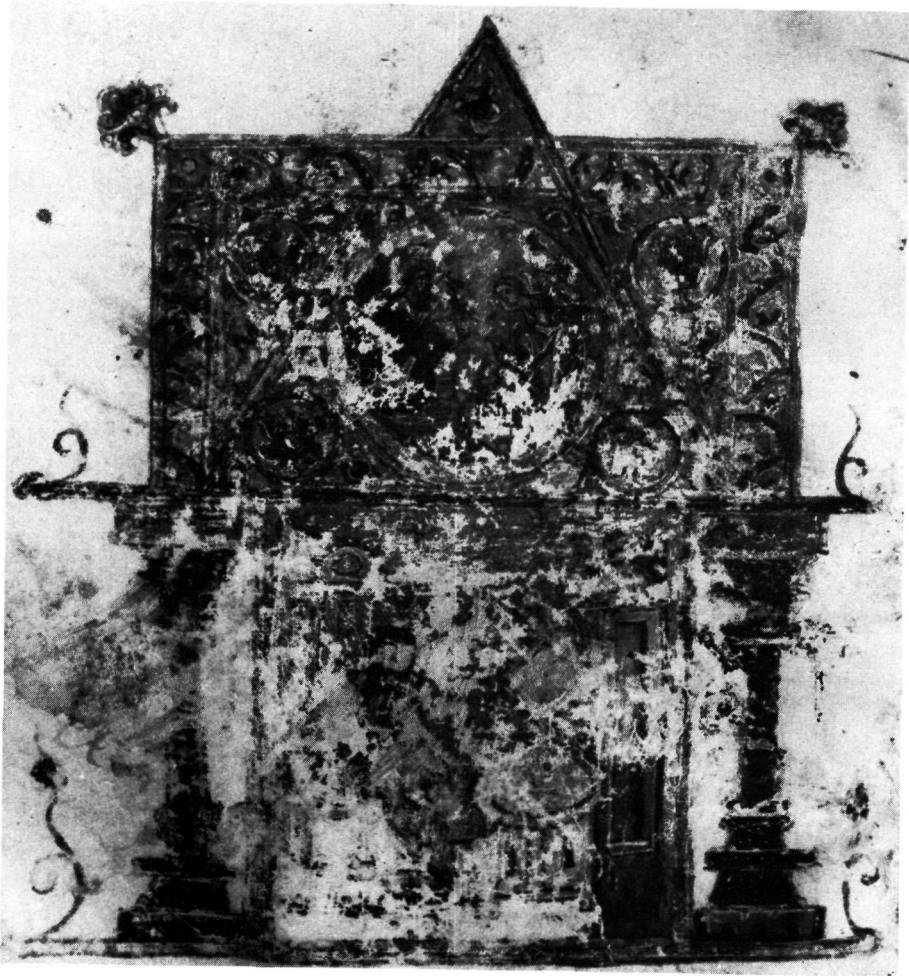
α. Καστοριά. Εικόνα Παναγίας Ἐλεούσας, λεπτομέρεια τῆς εἰκόνας τοῦ Πίν. 75α. β. Καστοριά. Συλλογή Εἰκόνων. Εἰκόνα Παναγίας Γλυκοφιλοῦσας (λεπτομέρεια).



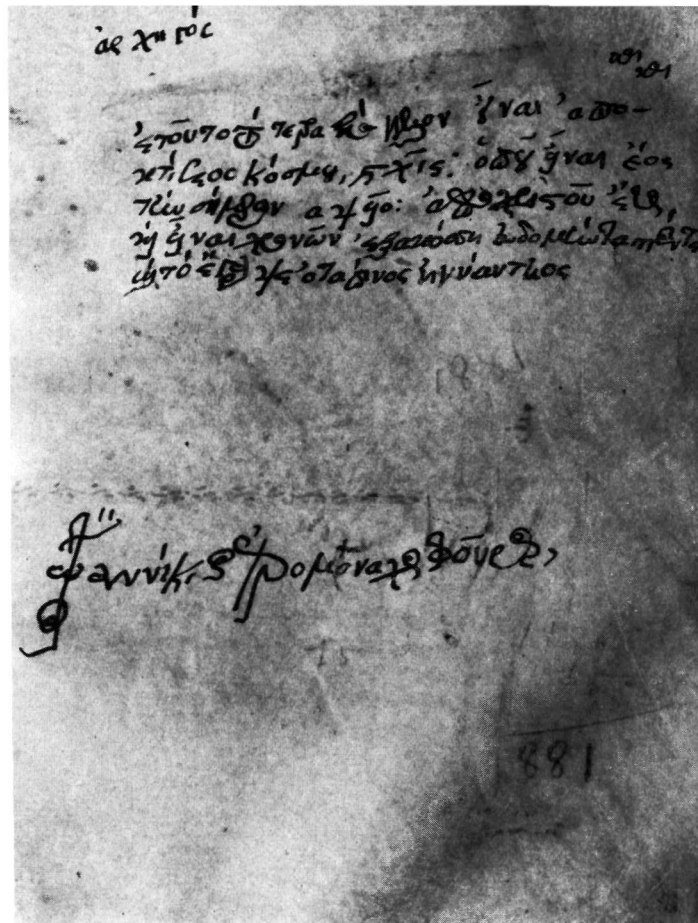
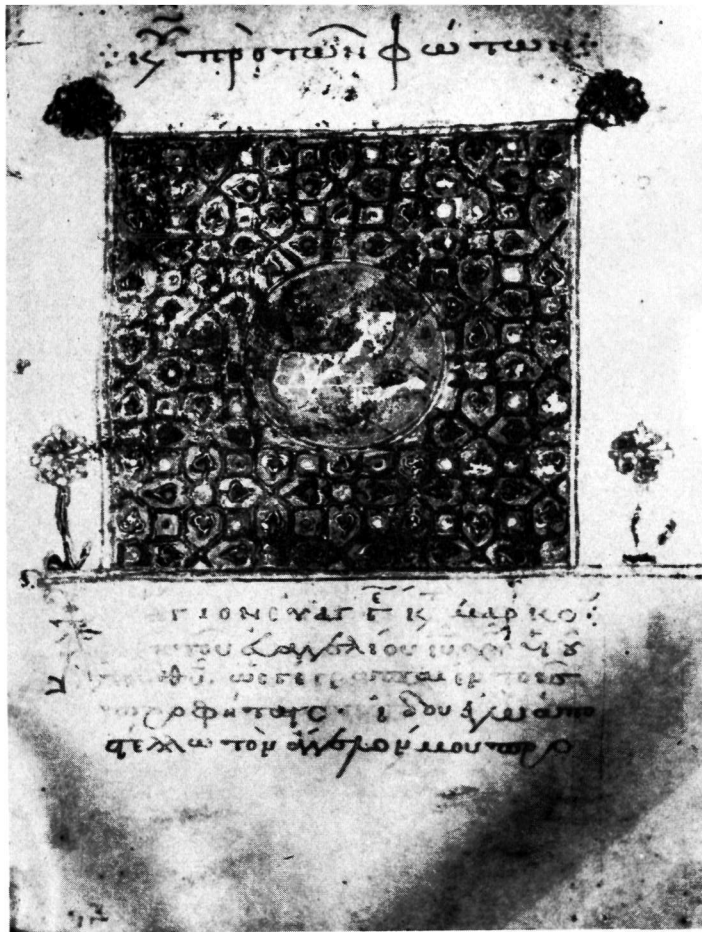
Βυζαντινὸ Μουσείο. Τετραεὐάγγελο ἀρ. 204.



Βυζαντινὸ Μουσείο. Τετραεὐάγγελο ἀρ. 204. Ἡ ἀρχὴ τοῦ κατὰ Μάρκον Εὐαγγελίου (fols 40v-41).



Βυζαντινό Μουσείο. Τετραεὐάγγελο ἀρ. 204. α. Ὁ Εὐαγγελιστὴς Μάρκος καὶ ἡ Βάπτιση (fol. 40v). β. Ἐπίτιτλο fol. 36.



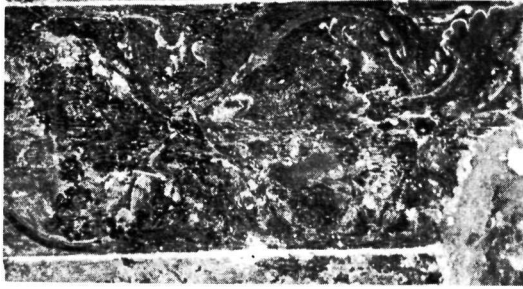
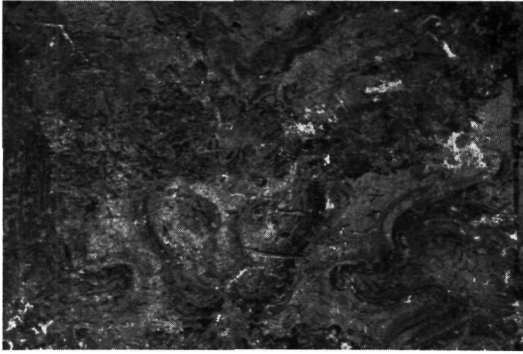
Βυζαντινὸ Μουσεῖο. Τετραεὐάγγελο ἀρ. 204. α. Ἐπιτίτλο κόσμημα Εὐαγγελίου κατὰ Μάρκον (fol. 41). β. Μεταγενέστερο σημεῖωμα (fol. 35).



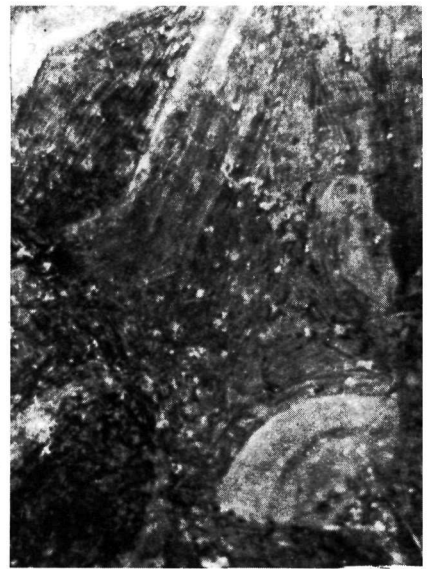
Βυζαντινό Μουσείο. Τετραεὐάγγελο ἀρ. 204. α. Ἄρχικό στο fol. 6ν. β. Ἄρχικό στο fol. 104 ν.



Μονή Μεγάλου Σπηλαίου. Τετραεὐαγγελο ἀρ. 8. α. fol. 6v: Ὁ Εὐαγγελιστὴς Ματθαῖος καὶ ἡ Γέννησις. β. Fol. 208v: Ὁ Ἰωάννης ὁ Θεολόγος καὶ ἡ Ἀνάστασις.



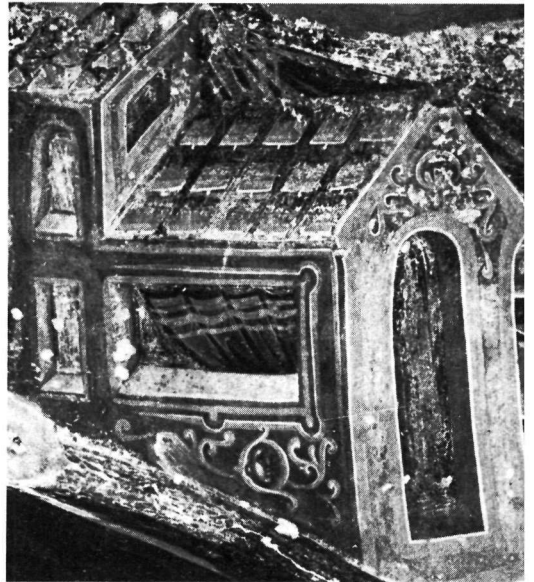
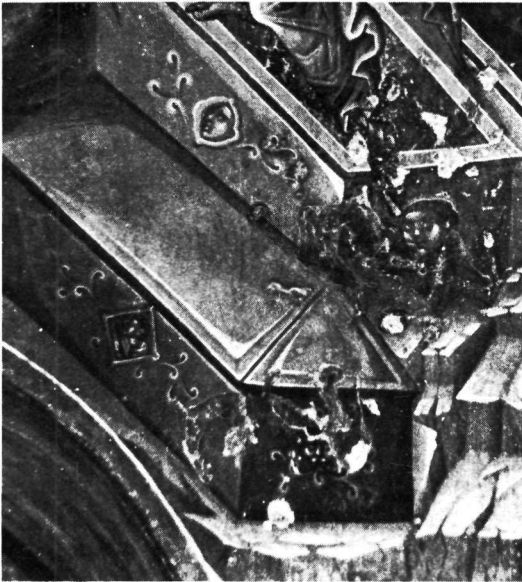
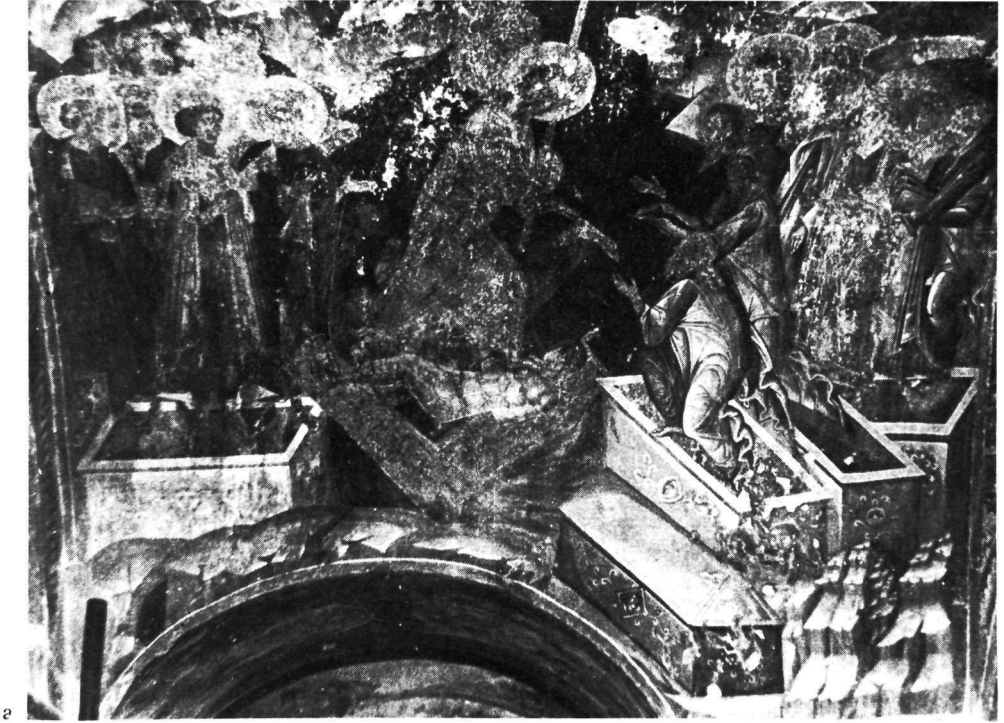
c



a. Metropolis of Mistra. Painted dado with a lion mask. b. Afendiko of Mistra. Communion of the Apostles. Detail. Baldacchino with a lion mask. c. Afendiko of Mistra. Ornamental band with lion masks. d. Afendiko of Mistra. Chapel of Kyprianos. Gregory of Nazianzus as a «source of wisdom». Detail. Fountain with a lion's head. e. Perivleptos of Mistra. Shield of a military saint with a human mask. f. Perivleptos of Mistra. Helmet of a military saint with a human mask.



a. Perivleptos of Mistra. Painted dado with human masks. b. Perivleptos of Mistra. Detail of Pl. 84a. c. Perivleptos of Mistra. Detail of Pl. 84a.



a. Pantanassa of Mistra. Anastasis. b. Pantanassa of Mistra. Detail of Pl. 85a. c. Pantanassa of Mistra. Architectural background in the depiction of St. Luke.



b



d

a. Pantanassa of Mistra. St. John the Evangelist (?) with masks. b. Pantanassa of Mistra. St. Mark(?) with masks. c. Pantanassa of Mistra. St. Luke(?) with masks. d. Pantanassa of Mistra. St. Matthew(?) with masks.



a

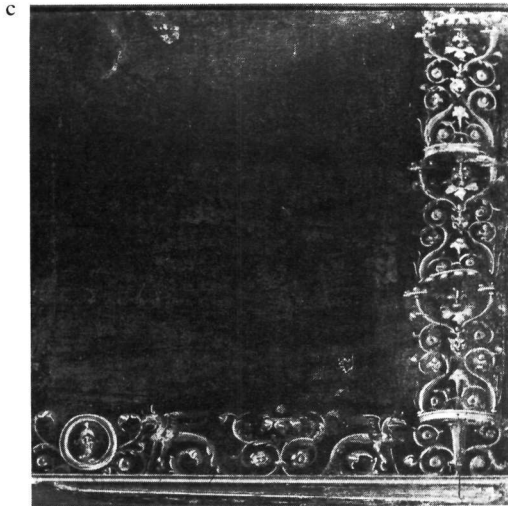


b

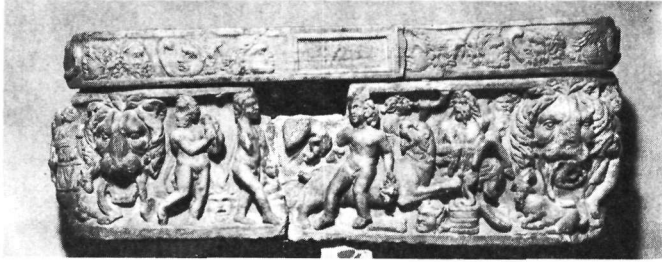


c

a. Pantanassa of Mistra. Human mask. Detail of Pl. 86b. b. Epidauros. Museum. Fragment of the sima of the Tholos. c. Argos. Museum. Inhabited scroll. Detail of a Roman floor mosaic.



a. Rome. Museo Nazionale. Leaf mask. Detail of a Roman floor mosaic. b. Princeton University. The Art Museum. «Drinking Contest». Roman mosaic from Antioch. c. Naples. Museo Nazionale. Inhabited scroll. Detail of a fresco from Herculaneum. d. Olympia. Museum. Gorgoneion. Detail of a Roman cuirass.



a



b



c



d

a. Cagliari, Museo Archeologico Nazionale. Roman sarcophagus. b. The Paris Psalter (Gr. 139). Detail of Pl. 89c. c. The Paris Psalter (Gr. 139). Samuel Anointing David. d. The Paris Psalter (Gr. 139). Detail of Pl. 89.c.



a



b



c

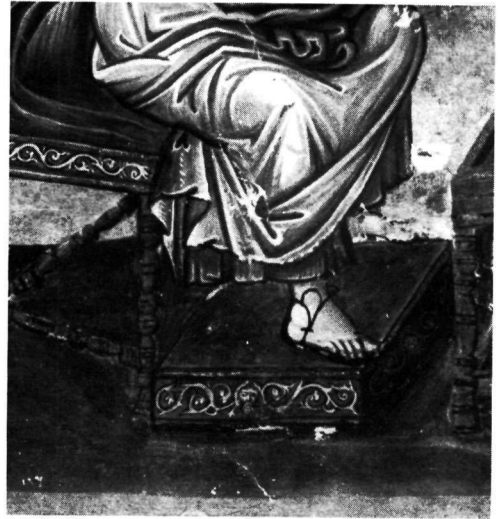


d

a. The Paris Psalter (Gr. 139). The Prayer of Hezekiah. Detail. b. Leningrad, State Public Library. Lectionary gr. 21. Detail of the Anastasis. c. Paris, Bibliothèque nationale. Homilies of James of Kokkinovaphos (Gr. 1208). Initial with a lion mask. d. Rome, Biblioteca Vaticana. Homilies of James of Kokkinovaphos (Gr. 1162). Headpiece.



a



b



c



d

a. Princeton University Library. Gospel book (Garrett 2). St. Matthew. b. Princeton University Library. Garrett 2. Detail of Pl. 91a. c. Arilje. St. Achilleios. Archangel Michael. d. Arilje. St. Achilleios. Detail of Pl. 91c.



b



d

a. Afendiko of Mistra. Seraph. b. Kariye Djami. Parecclesion. Anastasis. Detail. c. Kariye Djami. Parecclesion. St. Procopios. d. Kariye Djami. Parecclesion. Angel and floral bands.



a



b



c



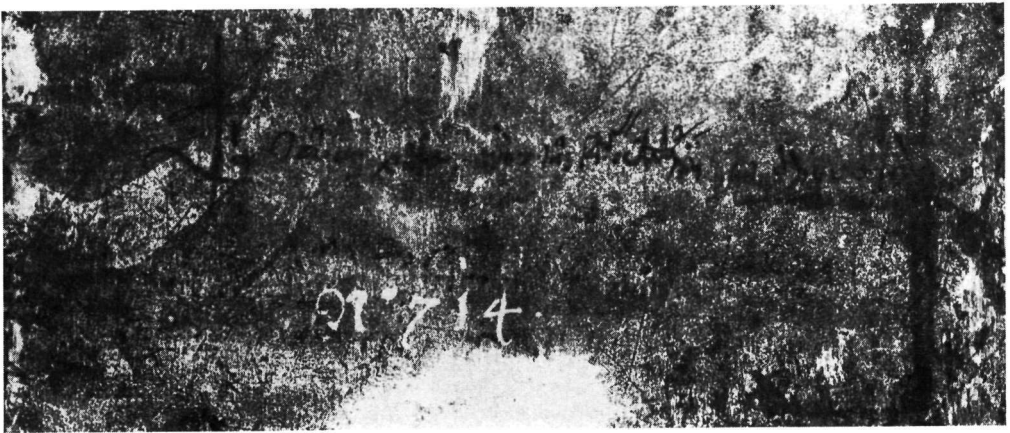
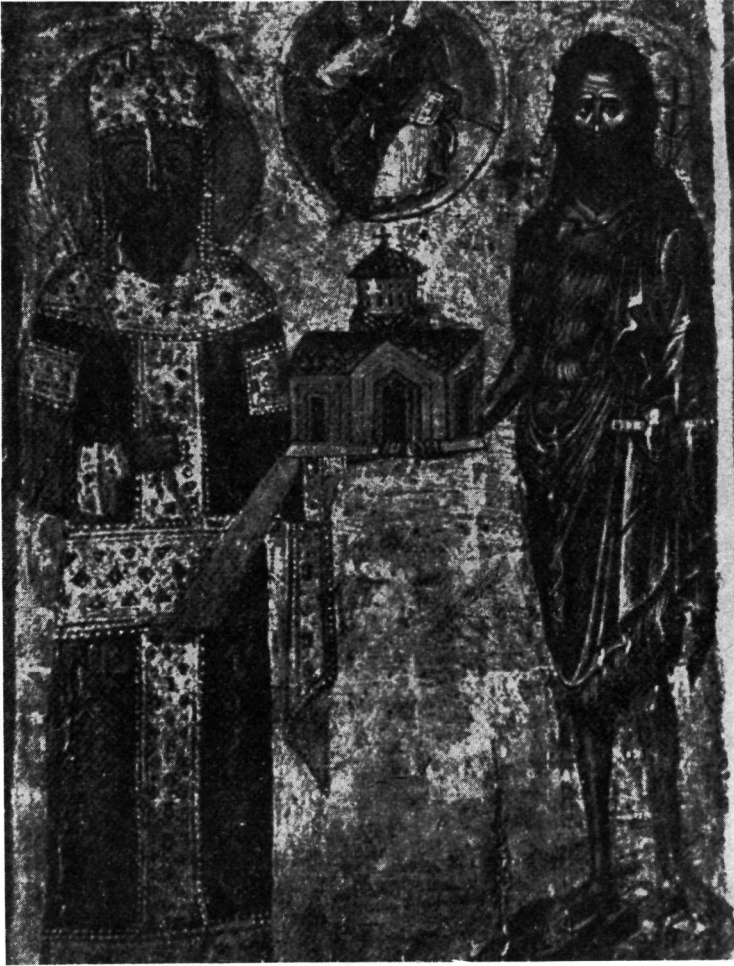
a. Gelati, Chapel of David Narin. Detail of the breastplate of St. Demetrios. b. Peć, Church of the Apostles. Painted dado with a trikephalic mask. c. Patmos, Monastery of St. John the Theologian. Library. Lectionary (Cod. 330). Initial T with masks. d. Patmos, Monastery of St. John the Theologian. Library. Lectionary (Cod. 330). Initial T with a trikephalic mask.



a. Athens. National Library. Homilies of St. John Chrysostom (Cod. 211). Headpiece. b. Rome. Vatican. St. Peter's Throne. Ivory with a peopled scroll. c. Studenica. Church of the Virgin. Relief on the south portal. d. Anagni. Cathedral. Crypt. Fresco. Detail of a floral band. e. Cividale. Museo Archeologico Nazionale. Egbert's Psalter. Dedication page with Egbert.



Die Apostel Petrus und Paulus, Wien, Kunsthistorisches Museum.



a. Kaiser Alexios III. und Johannes der Täufer, Kloster Dionysiou. b. Die Rückseite der Ikone, Taf. 95.



a. Andreas Ritzos, Detail aus Christus-Ikone auf Patmos, Johannes-Kloster. b. Athen, Nat.-Bibliothek, Cod. Nr. 7, fol 3: Petrus und Paulus.



a



b



c



d

a. Bleisiegel des Nikephoros, Sevastophoros von Antiochia (1063-1067). b. Bleisiegel eines Diakon und Papias einer Apostelkirche, E. 11. Jh. c. Oxford, Bodleian Library, Canon gr. 36, fol 96: Markus. d. Stavronikita, Athos, Evangeliar.



Μοναστηράκι Βονίτισης, Ναός Παντοκράτορος. α. Δυτική όψη. β. Βόρεια όψη.



Μοναστηράκι Βονίτσης. Ναός Παντοκράτορος. Νότια όψη.



Μοναστηράκι Βονίτσης. Ναός Παντοκράτορος. Ἀνατολική ὄψη.



α

α. Άρτα. Παρηγορήτισσα. Παράθυρο τής νότιας πλευράς. β-γ. Μοναστηράκι Βονίτσης. Ναός Παντοκράτορος. Δισέψιλον στην ανατολική πλευρά και στον νοτιοδυτικό πεσσό του περιστώου.



γ



Μοναστηράκι Βονίτισης. Ναός Παντοκράτορος. α. Πλίνθινο κόσμημα στην νότια πλευρά. β. Ἡ βόρεια πλευρά τῆς κεντρικῆς ἀψίδας.



Μοναστηράκι Βονίτσης. Ναός Παντοκράτορος. α-β. Νότια και δυτική όψη του νοτιοδυτικού πεσσού του περιστώου.



Μοναστηράκι Βονίτισης, Ναός Παντοκράτορος. α. Ἡ ἀψίδα τοῦ βορείου παρεκκλησίου. β. Τὰ θεμέλια τῆς βόρειας στοῦας.



α

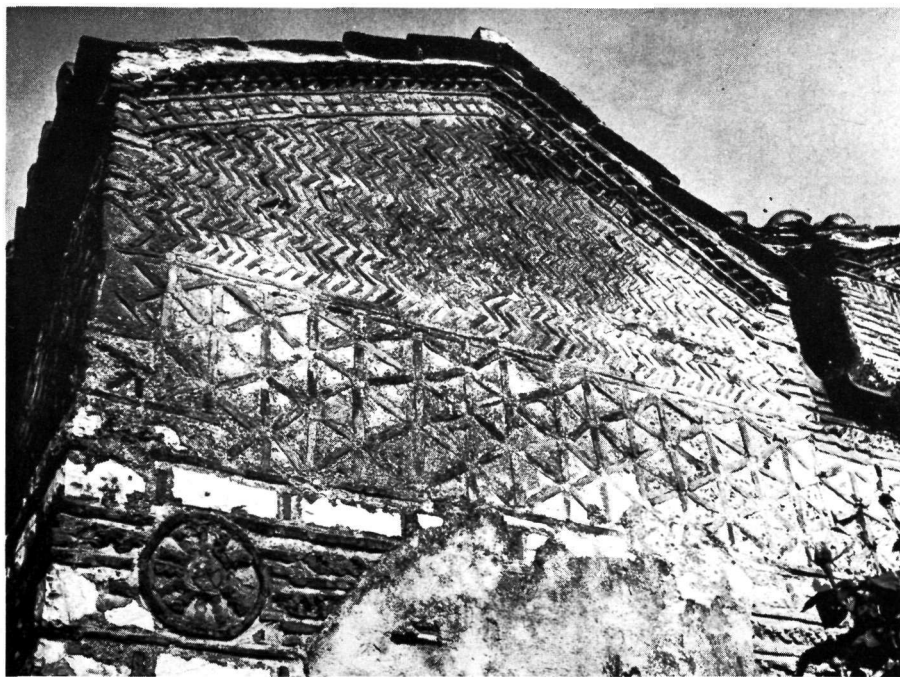
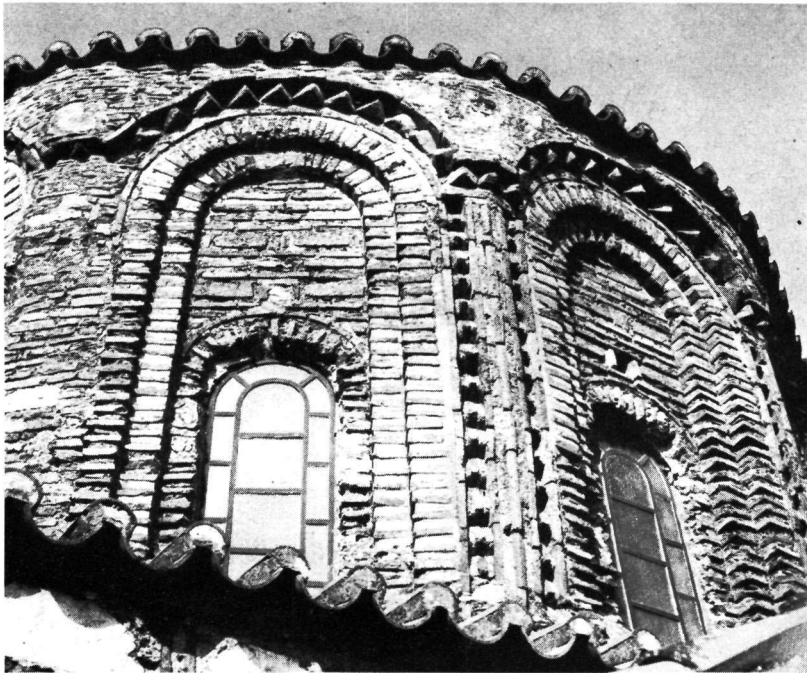


β

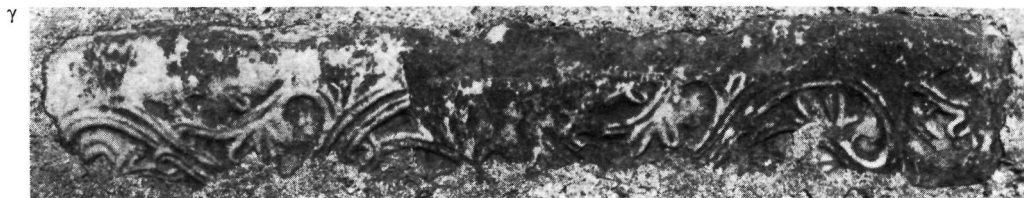


γ

Μοναστηράκι Βονίτσης, Ναός Παντοκράτορος. α. Ἡ καμάρα τῆς προθέσεως καὶ τμήμα τῆς καμάρας τοῦ Ἱεροῦ Βήματος. β. Θεμέλιο τοῦ νοτιοδυτικοῦ στηρίγματος τοῦ τρούλλου, ἀπὸ τὰ βορειοδυτικά. γ. Θεμέλια πεσσῶν ποὺ ἐστήριζαν τὸ δυτικὸ τμήμα τῆς νότιας στοᾶς, ἀπὸ τὰ δυτικά.



Ἄρτα. α. Παρηγορήτισσα. Κεντρικός τροῦλλος. β. Ἁγία Θεοδώρα. Δυτική πλευρά νάρθηκα.



Μοναστηράκι Βονίτισης. Ναός Παντοκράτορος. α-δ. Γλυπτά έντειχισμένα στην άνατολική πλευρά.

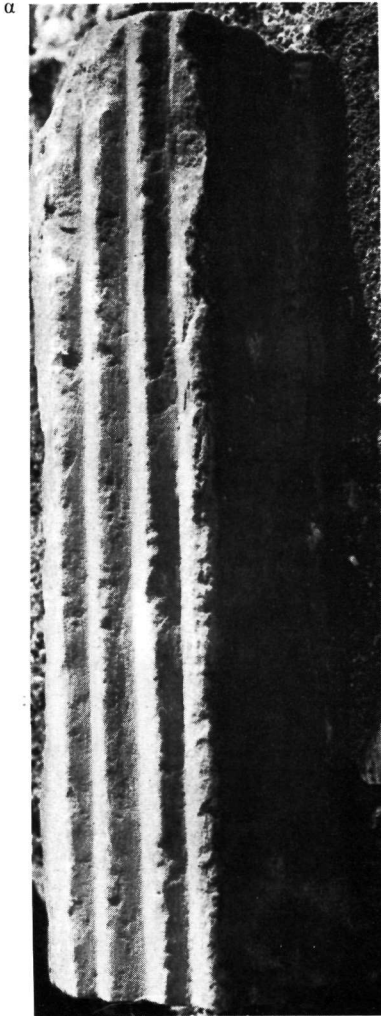
α



β



Μοναστηράκι Βονίτσης. Ναός Παντοκράτορος. α. Τμήμα ἐπιστυλίου. β. Γλυπτό ἐντοιχισμένο στὴν κεντρικὴ ἀψίδα. γ. Τμήμα ἀνωφλίου.



Μοναστηράκι Βονίτσης. Ναός Παντοκράτορος. α. Τμήμα περιθωρώματος. β. Πεσίσκος. γ. Βάση κίονος.