

Πρεβεζάνικα Χρονικά

Αρ. 51-52 (2015)

ΠΡΕΒΕΖΑΝΙΚΑ ΧΡΟΝΙΚΑ, 51-52 (2015)



Το κάστρο του Παντοκράτορα. Πρόταση αποκατάστασης, ανάδειξης και επανάχρησης

Ελισάβετ Π. Σαρρή

doi: [10.12681/prch.28329](https://doi.org/10.12681/prch.28329)

Copyright © 2015, Ελισάβετ Π. Σαρρή



Άδεια χρήσης [Creative Commons Αναφορά 4.0](https://creativecommons.org/licenses/by/4.0/).

Βιβλιογραφική αναφορά:

Σαρρή Ε. Π. (2015). Το κάστρο του Παντοκράτορα. Πρόταση αποκατάστασης, ανάδειξης και επανάχρησης. *Πρεβεζάνικα Χρονικά*, (51-52), 395–425. <https://doi.org/10.12681/prch.28329>

μ μ .⁶ 1701 1699, -
 -
 μ -
 μ , μ μ -
 μ 1702 , μ μ -
 μ μ μ -
 1717, μ μ μ .⁷ , -
 von der Schulenburg, -
 μ .⁸ (21 1718)
 μ μ , μ -
 μ μ , 1797. , μ μ -
 μ , μ . 1798
 μ μ μ -
 μ μ , μ μ -
 μ .⁹ μ μ -
 μ (μ -
 .¹¹) μ μ -
 μ μ μ μ .
 .¹²
 μ μ , μ μ -
 .¹³
 μ μ μ μ μ μ
 , μ , μ .

⁶ 284-285 1914, 234 , 1991, 40 1884, 223 1929, 2010, 411.

⁷ KARABELAS 2012, 47.

⁸ 2005 , μ , 427-436.

⁹ 1929, 292 1991, 43, 59.

¹⁰ . μ , 135-178.

¹¹ Pouqueville, .

¹² POUQUEVILLE 1826, , 207-208 2010, 217-221.

¹² 2004, 167.

¹³ 2004, 107-109.

Frederic-François Guillaume de Vaudoncourt
 1815.
 Goodison
 1815
 1818.
²⁰
 (1810)
 1816,
 «²¹»,
 uç
 «», «», «», «». *üç*
 J.G. Barbié du Bocage, 1820,
 «», *Fort Neuf* (2).²³
 1820,
²⁴
 1807-1808,
 1884, 223-226.
 1991, 45-46, 59, 78-79.
 2011, 146, 176-179.
 Vaudoncourt
 2011, 178.
 1991, 47
 2011, 179.
 2006, .6.
 & 1994, ()

¹⁹ 1991, 45-46, 59, 78-79.

²⁰ 2011, 146, 176-179.
 Vaudoncourt
 2011, 178.

²¹ 1991, 47
 1884, 223-226.

²² 2011, 179.

²³ 2006, .6.

²⁴ & 1994, ()

μ .

μ ,

μ

μ μ .

(. 12).

,

μ

μ ,

(. 13).

μ

μ
μ

.

μ

μ

μ

μ

μ

μ

μ

μ

μ

μ

μ

,

μ

,

μ

«

μ

,

,

μ μ

-μ

μ μ

μ

μ

μμ

μ

«

»

μ

μ

μ

μ

μ

- μ

μ μ μ , , μ
 μ μ μ , μ , μ μ 19 -
 μ μ , , μ μ μ μ -
 , μ μ μ μ μ μ -
 μ μ μ . μ μ , μ -
 μ μ μ

ἘΠΙΛΟΓΗ

.., 1856-1857, μ -
 μ μ 1854, - , (21969)^a
 .., 1975, . . 30,
 2, 223
 . ., 1953,
 , 19, 1137-1140
 . ., 2012, ,
 .., 1991, μ μ
 (μ μ μ-
 μ , . . ., μ μ 2395)
 .., 1975, μ . μ , -
 30, 2, 214-216
 . ., 2007, μ . Mo-
 rosini (1684) μ 43-44,
 66-111
 . ., 2003, John C. Hobhouse
 , 39-40, 65-111
 . ., 2005, Thomas S. Hughes
 , 41-42, 53-144
 . ., 2006, -
 . ., 2007, William Leake ,
 43-44, 165-263
 . ., 2009, Henry Holland
 , 45-46, 142-215

- .., 2010, (1478-1701). -
 μ μ , : . - & .
 (μ.), . -
 μ μ (16-20 -
 μ 2009), , , 395-433 -
 . ., 2011, William Goodison Richard Burgess. -
 , -
 47-48, 138-198
- KARABELAS N.D., 2012, Ottoman Fortifications in Preveza in 1702. The First Phase of the Castle of İç Kale, *Journal of the Center for Ottoman Studies* 32, Ankara University (OTAM), Ankara, 47-66
- . . & . ., 1994, - .
 . μ , -
- .., 2010, -
 11 20 ., : . - & .
 (μ.), . -
 μ μ (16-20 -
 μ 2009), , , 3-31 -
 ., 1971, μ , 1-10, ,
- NICOL D., 1984, *The Despotate of Epirus, 1267-1479. A contribution to the history of Greece in the Middle Ages*, Cambridge
- . (μ), 1884, μ
- ., 1994, μ . -
 ,
- POUQUEVILLE F.-C.-H.-L., 1820-1821, *Voyage dans la Grèce*, I-V, Paris
- POUQUEVILLE F.-C.-H.-L., 1826, *Voyage de la Grèce*, I-VI, Paris
- POUQUEVILLE F.-C.-H.-L., 2010, . , III, -
- ., 2004, -
 (1788-1822). , μ ,
- ., 1975, . . -
 , 30, 2, 233
- ., 1914, - μ
 , 219-242
- . ., 1929, μ -
 - (μ), 4, 263-294



1: () 1920



2: μ : «Plan de la presque Ile de Prévésa et de l'Entrée du Golfe de l'Arta pour le Voyage de F.C.H.L. Pouqueville». Jean Guillaume Barbié du Bocage, 1820.

« » («Fort neuf»)
 (2006, . 14)

3: μ μ

μ ,

μ

Etienne Labranche, 1912

(

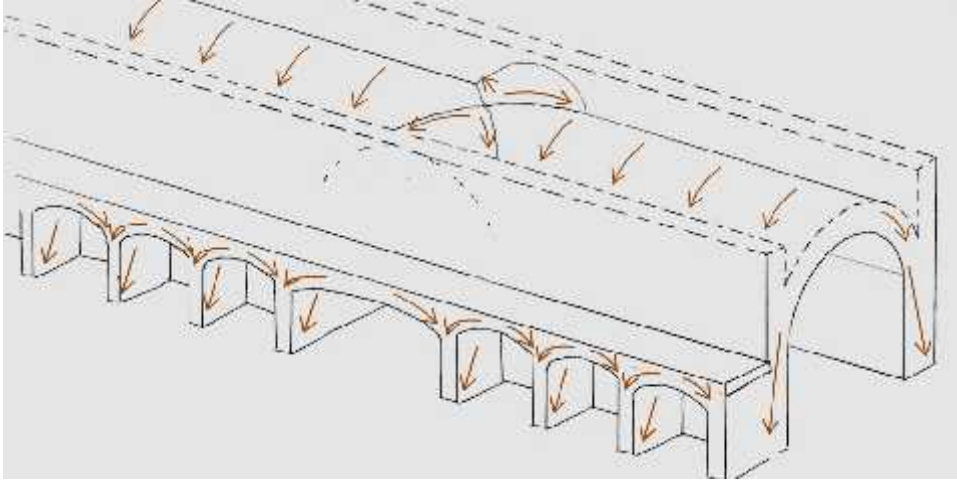
μ

IAN 2315)

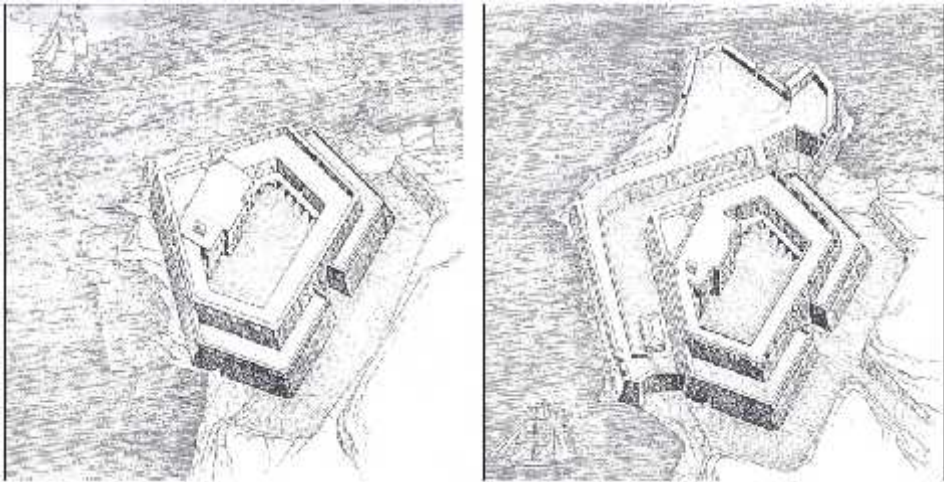


4: μ

(, μ 2013)



5: μ μ
()



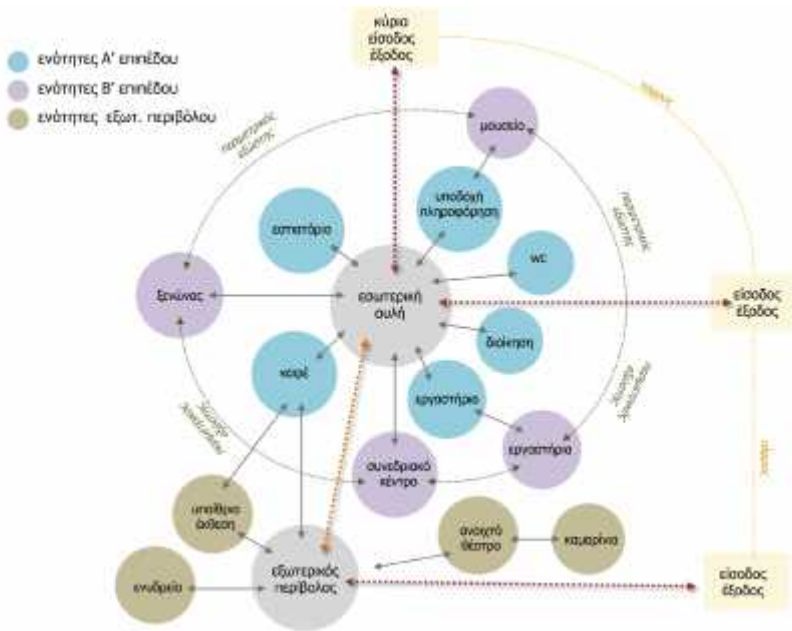
6:
(μ 1991, . 77-78)



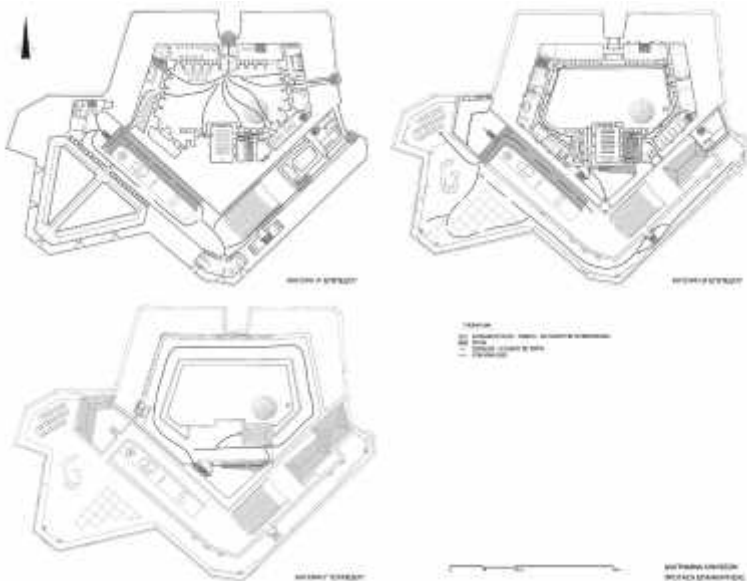
7: μ , μ
(. , 2013)



8: (. , 2013)



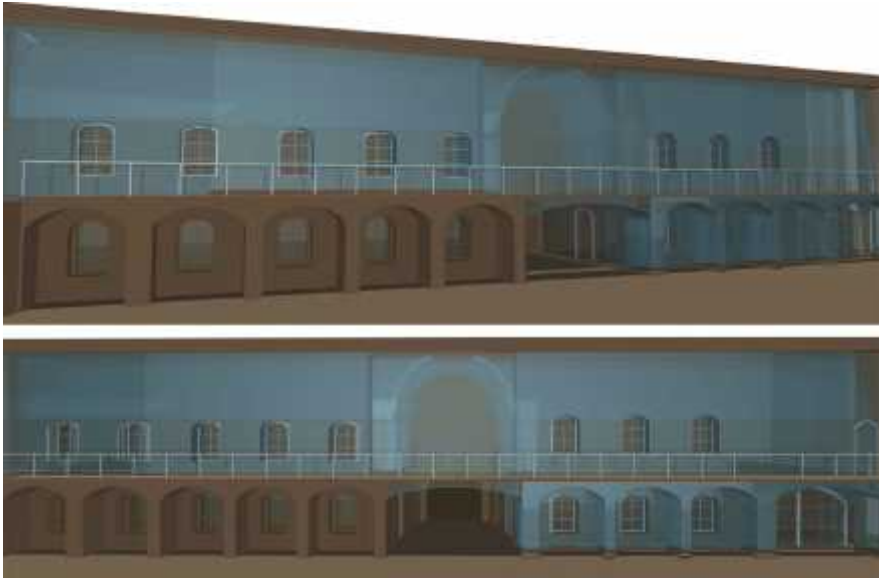
9: μμ μ



10: μμ

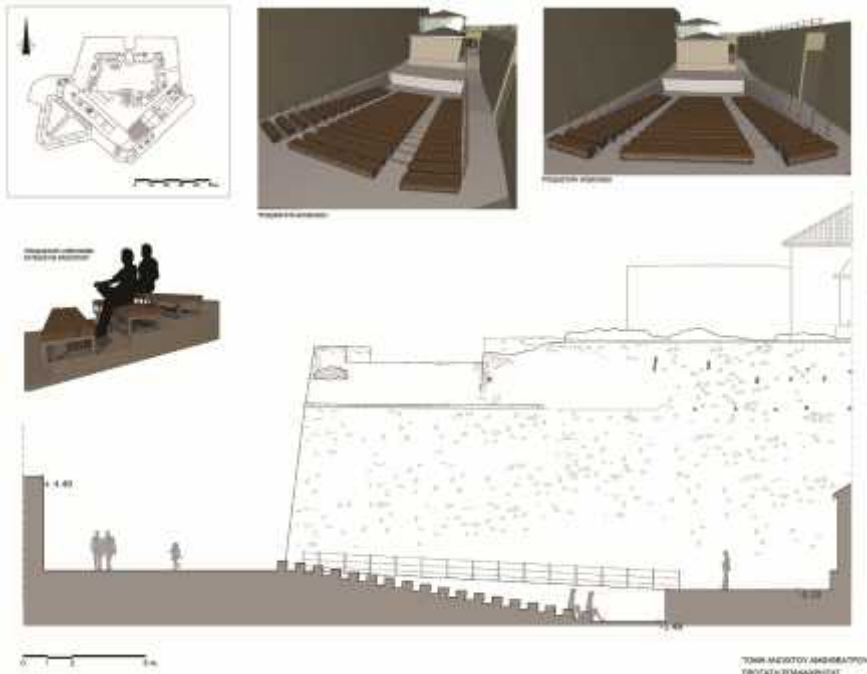
11: $\mu\mu$ 

12:



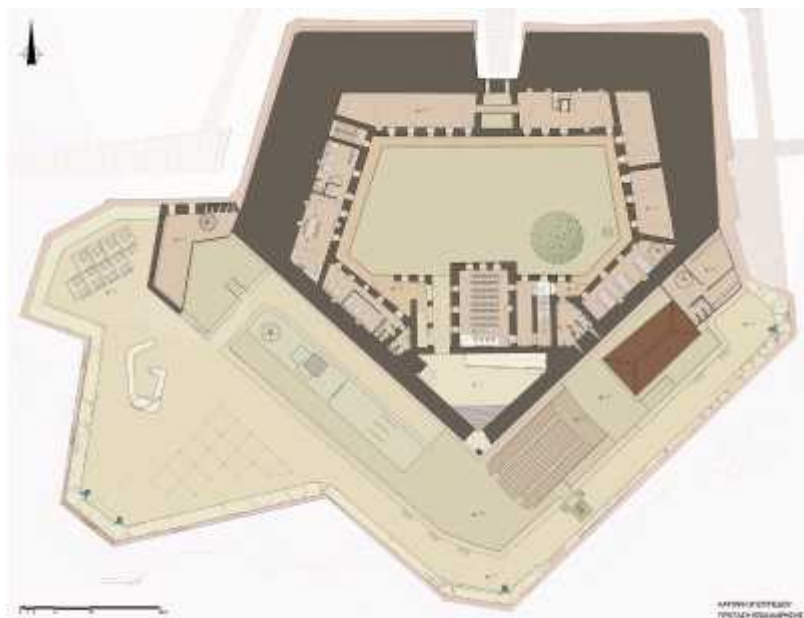
13:

μ



14:

μ



15:



ARCHITETTOS: PENTELIKIANSKI

16: