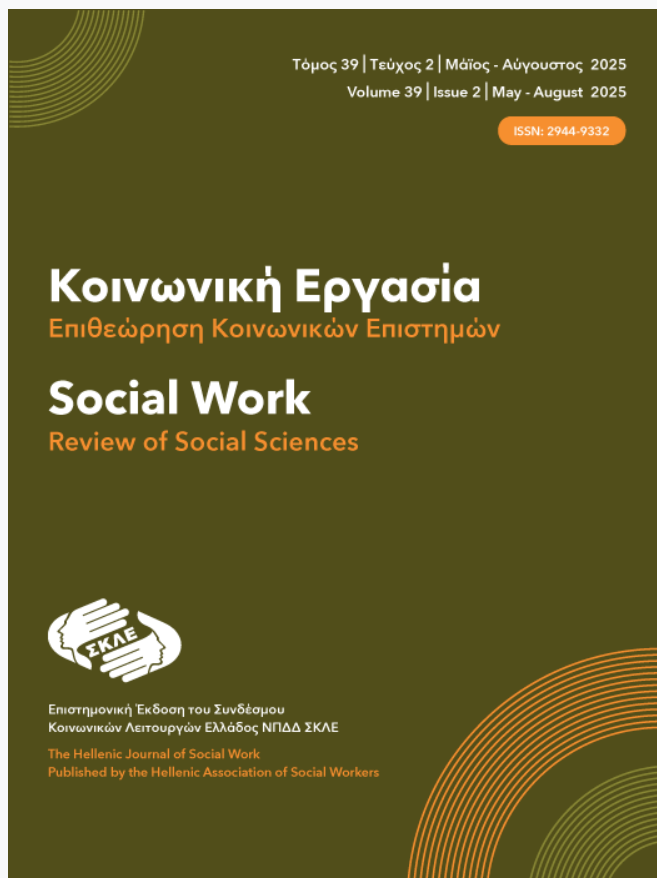


Κοινωνική Εργασία. Επιθεώρηση Κοινωνικών Επιστημών

Τόμ. 39, Αρ. 2 (2025)

2/2025



Κοινωνιολογία της οικογένειας: Μεταβολή, συνέχεια, ποικιλομορφία

Συντακτική Ομάδα

doi: [10.12681/socialwork-rss.42515](https://doi.org/10.12681/socialwork-rss.42515)

Copyright © 2025, Συντακτική Ομάδα



Άδεια χρήσης [##plugins.generic.pdfFrontPageGenerator.front.license.cc.by-nc-sa4##](https://creativecommons.org/licenses/by-nc-sa/4.0/).

Βιβλιογραφική αναφορά:

Συντακτική Ομάδα. (2025). Κοινωνιολογία της οικογένειας: Μεταβολή, συνέχεια, ποικιλομορφία. *Κοινωνική Εργασία. Επιθεώρηση Κοινωνικών Επιστημών*, 39(2), 70. <https://doi.org/10.12681/socialwork-rss.42515>

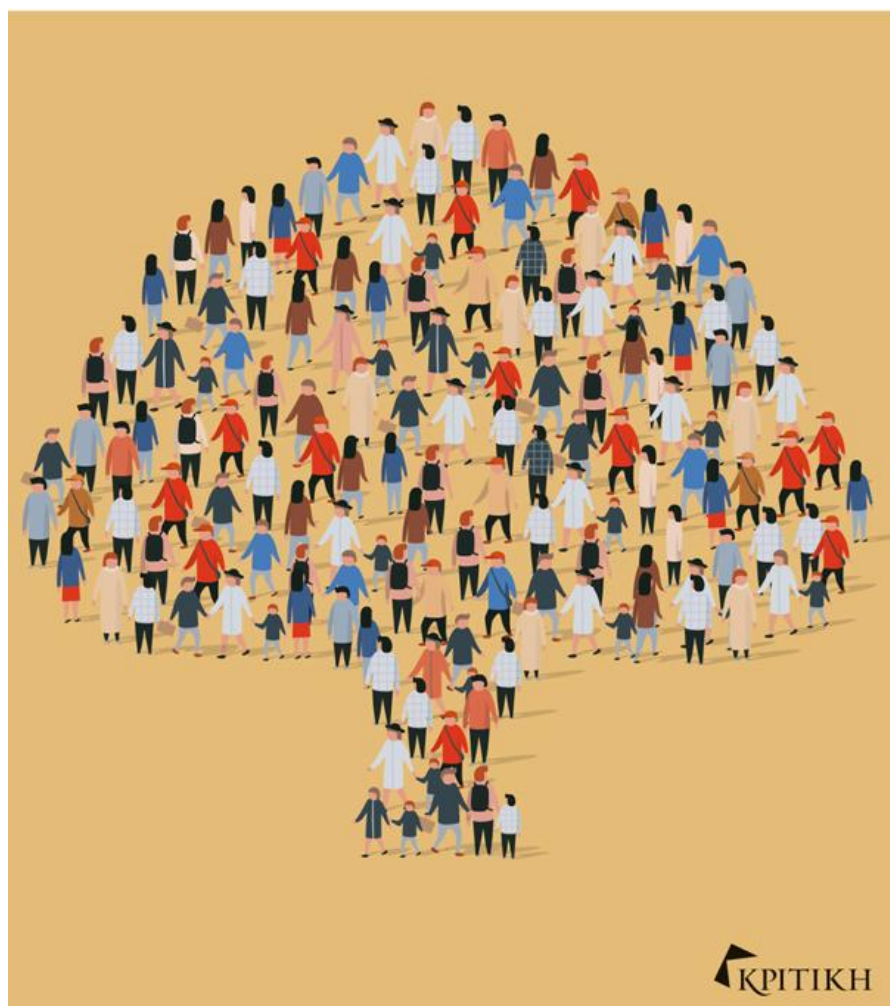
Teresa Ciabattari

ΚΟΙΝΩΝΙΟΛΟΓΙΑ ΤΗΣ ΟΙΚΟΓΕΝΕΙΑΣ

Μεταβολή, συνέχεια, ποικιλομορφία

Επιμέλεια: Σοφία Κουκούλη, Βασιλική Πλιόγκου, Στέλλα Π. Παπαμιχαήλ

Μετάφραση: Σοφία Τρομάρα



Όταν σκεφτόμαστε τον όρο «οικογένεια», τι έρχεται στο μυαλό μας; Ένας σύζυγος και μια σύζυγος με δύο παιδιά; Ναι, όντως αυτή είναι μια μορφή οικογένειας. Ωστόσο, στις μέρες μας η δομή της οικογένειας εκτείνεται πέρα από αυτή τη μορφή. Το παρόν βιβλίο είναι ένα εγχειρίδιο Κοινωνιολογίας της οικογένειας ενδιαφέρον, προσιτό και εστιασμένο στην ενσωμάτωση συζητήσεων για την ποικιλομορφία και την ανισότητα με σκοπό να τονιστεί το πώς οι δομές ανισότητας με βάση το κοινωνικό φύλο, τη φυλή, την κοινωνική τάξη και τη σεξουαλικότητα διαμορφώνουν τον θεσμό της οικογένειας.

Το συγκεκριμένο σύγγραμμα διαφέρει από άλλα εγχειρίδια Κοινωνιολογίας της οικογένειας σε δύο κύρια σημεία: πρώτον, ενσωματώνει την οικογενειακή ποικιλομορφία και ανισότητα σε κάθε κεφάλαιο. Η προσέγγιση αυτή μειώνει την τάση να αντιλαμβανόμαστε ως «άλλες», δηλαδή ως διαφορετικές, τις οικογένειες που διαφέρουν από μια φαντασική νόρμα. Δεύτερον, το βιβλίο είναι μοναδικό ως προς το ότι εξετάζει όχι μόνο πώς έχουν μεταβληθεί τα οικογενειακά πρότυπα, αλλά και πώς αυτές οι μεταβολές αντικατοπτρίζουν ιδεολογικές συνέχειες με μακροχρόνιες τάσεις στον πολιτισμό, στο δίκαιο και στην οικονομία.